

## Правила хранения, ухода и эксплуатации мебели

Для поддержания надлежащего внешнего вида и долговечности мебели рекомендуется соблюдать следующие правила:

1. Использовать мебель строго по назначению.
2. Мебель необходимо хранить и эксплуатировать в сухих и теплых помещениях, оборудованных отоплением и вентиляцией, при температуре не ниже +2 С и не выше +40 С и относительной влажности воздуха от 45 до 70%.
3. Не устанавливать мебель под прямые солнечные лучи, вблизи отопительных приборов, сырых или холодных стен, чтобы избежать ухудшения внешнего вида и эксплуатационных свойств.
4. Не допускать попадания на мебель нагревательных приборов, горячих предметов или воздуха, температура которых превышает +80 С, так как контакт с ними может привести к деформации мебельных материалов. Горячие предметы ставить на теплоизоляционные подставки.
5. Во избежание набухания щитов и отслоения мебельных материалов не допускать скопления воды на поверхности мебельных изделий.

**Претензии по разбуханию элементов мебели не принимаются, так как это происходит только из-за неправильной эксплуатации мебели.**

6. Беречь поверхность мебели от механических повреждений.
7. Уход за мебелью и лицевой фурнитурой осуществлять с помощью мягкой влажной ткани и специально предназначенных для мебели чистящих и полирующих средств. После чего протирать насухо.
8. Не использовать для удаления пятен с мебели средства, содержащие абразивные материалы, эфир, ацетон, бензин и другие растворители.
9. Во избежание порчи мебельной фурнитуры (петли, ручки и др.) следует хранить пищевые кислоты в закрытых сосудах.
10. Для открывания - закрывания дверей и выдвижных ящиков не следует прилагать чрезмерных усилий. Их надлежащая работа обеспечивается путем своевременной регулировки и смазки.
11. В случае перестановки мебели полностью освободить изделие от посторонних предметов, вынуть выдвижные ящики и съемные полки. Во избежание поломки опор перемещать изделие необходимо над уровнем пола. При необходимости отрегулировать опоры и петли на створках.

## Гарантийные обязательства

1. Предприятие - изготовитель гарантирует сохранность качественных показателей мебели в течение гарантийного срока эксплуатации - 24 месяцев со дня продажи, при условии соблюдения потребителем правил, изложенных в данной инструкции.
2. Срок службы 10 лет.
3. Гарантийное обслуживание не распространяется на механические повреждения, возникшие при транспортировке, хранении или неквалифицированной сборке-установке, а также на ущерб, нанесенный вследствие несчастных случаев или обстоятельств непреодолимой силы.
4. Гарантийное обслуживание не включает периодическое обслуживание и ремонт или замену деталей, вышедших из строя в связи с их естественным износом.
5. Гарантийное обслуживание не производится в случаях: утраты договора и документов об оплате; истечения гарантийного срока; несоблюдения потребителем выше указанных правил хранения, ухода и эксплуатации мебели; самостоятельного ремонта или вмешательства в конструкцию изделия.

## Примечание

1. Предприятие оставляет за собой право замены лицевой и крепежной фурнитуры на более современную, без внесения изменений в данную инструкцию.
2. Производственными дефектами не являются: незначительное цветовое отличие элементов изделия от образцов, от приобретенной ранее мебели, элементов на замену или по дополнительным заказам.

## Инструкция по сборке, эксплуатации и уходу МС "ШАРМ"

### КОМОД К-3

Габаритные размеры 1510 x 905 x 432  
Короб ЛДСП, фасад МДФ-рамка



**Мебельная фабрика ООО «ДИАЛ»**

**МС «ШАРМ» Комод К-3**

Изготовлено в соответствии с ГОСТ 16371-2014.  
Гарантия 24 месяца. Срок службы 10 лет. Дата изготовления на упаковке изделия.

Россия, г. Пенза, ул. Антонова, 3  
тел.: 8 (8412) 69-86-30, 69-86-31  
[dial\\_meb@mail.ru](mailto:dial_meb@mail.ru) [www.dialmebel.ru](http://www.dialmebel.ru)



## Инструкция по сборке

Внимательно изучите эскиз и инструкцию по сборке.

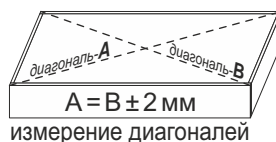
**!!! Срок службы мебели зависит от качества сборки изделия, поэтому рекомендуем доверить сборку профессионалам !!!**

**!!! При использовании шурупов и гвоздей обратите внимание на то, чтобы они не оказались слишком длинными или короткими !!!**



Сборка короба изделия:

1. К поперечинам (2) прикрутить направляющие шурупами 4x16 (рис.1).
2. Соединить поперечины (2), крышу (5) и стяжки (6), используя еврошурупы (рис.1).
3. Боковины (1) соединить со стяжками (6) эксцентриками, затем с крышей (5) еврошурупами.
4. Вставить в пропилы боковин (1) и крыши (5) заднюю стенку, состоящую из ХДФ (9) и соединительной планки. Затем на собранную часть изделия установить крышу (4), используя еврошурупы. Замерить диагонали секции (они должны быть равны: +/- 2 мм). Закрепить ХДФ (9) с помощью фиксаторов с шурупами и соединителей ХДФ (рис.1).



5. В крышу (4) вставить полкодержатели и установить на них крышу (3), затем стянуть крыши (3,4) между собой с помощью шурупов 4x30 (рис.1).

Крепление опор к изделию:

6. Шурупами 4x16 П/Ш прикрутить опоры № 25 к крыше (5). Оптимальное расстояние крепления опоры 50 мм от каждого края крыши (5) до первого отверстия в опоре № 25 (рис.1).
7. Опоры № 7 необходимо расположить по центру крыши (5) под поперечинами (2) и зафиксировать шурупами 4x16 (рис.1).

Установка изделия:

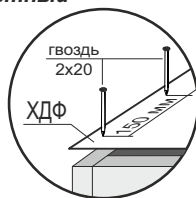
8. Установить изделие на постоянное место и закрепить к стене. Приложить навес с заглушкой к крыше (4) ближе к центру. Через отверстия Ø15 мм нанести отметку на ХДФ (9) и просверлить отверстие в месте крепления к стене. Затем прикрутить навес к крыше (4) шурупами 4x16 П/Ш (рис.3). **Так как материалы стен различаются, крепеж для фиксации к стене не прилагается. Для выбора подходящего крепежа обратитесь в местный специализированный магазин.**

9. **Только после окончательной сборки** навесить створки (11) на короб комода, используя петли и шурупы 4x16. Отрегулировать петли.

10. Прикрутить ручки к створкам (11) винтами М4x25 (рис.1).

Сборка выдвижных ящиков:

11. Соединить детали ящика (7,8) еврошурупами. Замерить диагонали получившихся ящиков и прибить ХДФ (10) гвоздями 2x20 (рис.2).
12. К створкам (12) прикрутить ручки винтами М4x10 П/Ш. Установить створки (12) на собранные ящики с помощью эксцентриков (рис.2).
13. Прикрутить ответные части направляющих по центру деталей ящика (7) шурупами 4x16 (рис.2).
14. Вставить выдвижные ящики в короб комода.



## Используемая фурнитура

Гвоздь 2x20	Эксцентрик 16 мм	Еврошуруп 7x50	Шуруп 4x16	Шуруп 4x30	Шуруп 4x16 П/Ш	Винт М4x25	Винт М4x10 П/Ш	Полкодержатель	Фиксатор с шурупом
Петля	Направляющая 350 мм	Навес с заглушкой	Опора № 25	Опора № 7	Ручка	Соединитель ДВП/ХДФ	Соединит. планка	Заглушка мебельная	

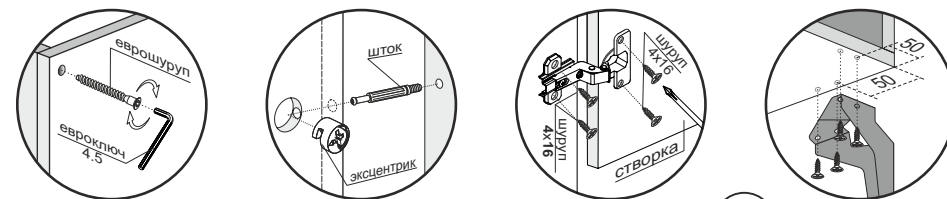


Рис.1

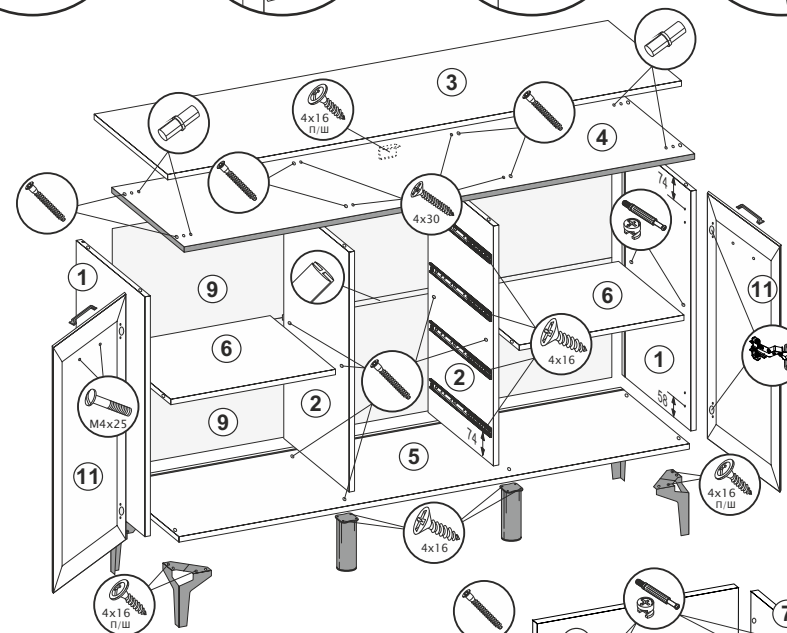


Рис.2

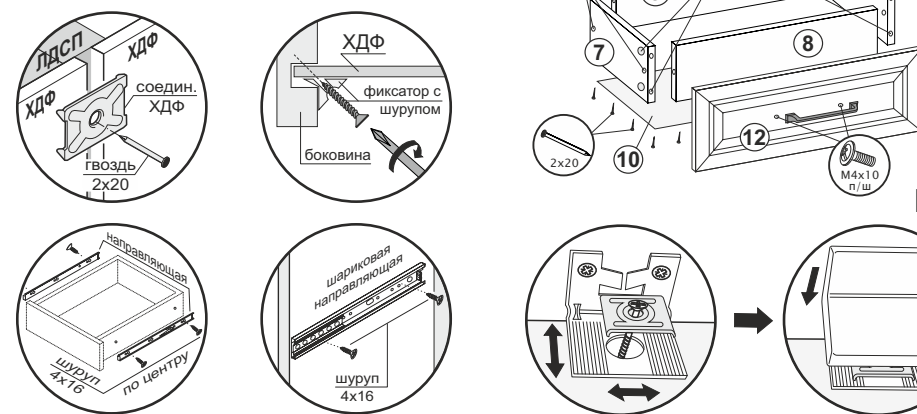


Рис.3

№	Название	Кол-во	Размер, мм
1	Боковина лев/прав	2	705 x 404
2	Поперечина лев/прав	2	705 x 384
3	Крыша верхняя	1	1510 x 432
4	Крыша центральная	1	1500 x 426
5	Крыша нижняя	1	1500 x 404
6	Стяжка лев/прав	2	484 x 384

№	Название	Кол-во	Размер, мм
7	Деталь ящика лев/прав	8	350 x 120
8	Деталь ящика	8	408 x 120
9	ХДФ	2	1478 x 358
10	ХДФ ящика	4	438 x 348
11	Створка лев/прав	2	717 x 497
12	Створка ящика	4	177 x 497