

Правила хранения, ухода и эксплуатации мебели

Для поддержания надлежащего внешнего вида и долговечности мебели рекомендуется соблюдать следующие правила:

1. Использовать мебель строго по назначению.
2. Мебель необходимо хранить и эксплуатировать в сухих и теплых помещениях, оборудованных отоплением и вентиляцией, при температуре не ниже +2 С и не выше +40 С и относительной влажности воздуха от 45 до 70%.
3. Не устанавливать мебель под прямые солнечные лучи, вблизи отопительных приборов, сырых или холодных стен, чтобы избежать ухудшения внешнего вида и эксплуатационных свойств.
4. Не допускать попадания на мебель нагревательных приборов, горячих предметов или воздуха, температура которых превышает +80 С, так как контакт с ними может привести к деформации мебельных материалов. Горячие предметы ставить на теплоизоляционные подставки.
5. Во избежание набухания щитов и отслоения мебельных материалов не допускать скопления воды на поверхности мебельных изделий.

Претензии по разбуханию элементов мебели не принимаются, так как это происходит только из-за неправильной эксплуатации мебели.

6. Беречь поверхность мебели от механических повреждений.
7. Уход за мебелью и лицевой фурнитурой осуществлять с помощью мягкой влажной ткани и специально предназначенных для мебели чистящих и полирующих средств. После чего протирать насухо.
8. Не использовать для удаления пятен с мебели средства, содержащие абразивные материалы, эфир, ацетон, бензин и другие растворители.
9. Во избежание порчи мебельной фурнитуры (петли, ручки и др.) следует хранить пищевые кислоты в закрытых сосудах.
10. Для открывания - закрывания дверей и выдвижных ящиков не следует прилагать чрезмерных усилий. Их надлежащая работа обеспечивается путем своевременной регулировки и смазки.
11. В случае перестановки мебели полностью освободить изделие от посторонних предметов, вынуть выдвижные ящики и съемные полки. Во избежание поломки опор перемещать изделие необходимо над уровнем пола. При необходимости отрегулировать опоры и петли на створках.

Гарантийные обязательства

1. Предприятие - изготовитель гарантирует сохранность качественных показателей мебели в течение гарантийного срока эксплуатации - 24 месяцев со дня продажи, при условии соблюдения потребителем правил, изложенных в данной инструкции.
2. Срок службы 10 лет.
3. Гарантийное обслуживание не распространяется на механические повреждения, возникшие при транспортировке, хранении или неквалифицированной сборке-установке, а также на ущерб, нанесенный вследствие несчастных случаев или обстоятельств непреодолимой силы.
4. Гарантийное обслуживание не включает периодическое обслуживание и ремонт или замену деталей, вышедших из строя в связи с их естественным износом.
5. Гарантийное обслуживание не производится в случаях: утраты договора и документов об оплате; истечения гарантийного срока; несоблюдения потребителем выше указанных правил хранения, ухода и эксплуатации мебели; самостоятельного ремонта или вмешательства в конструкцию изделия.

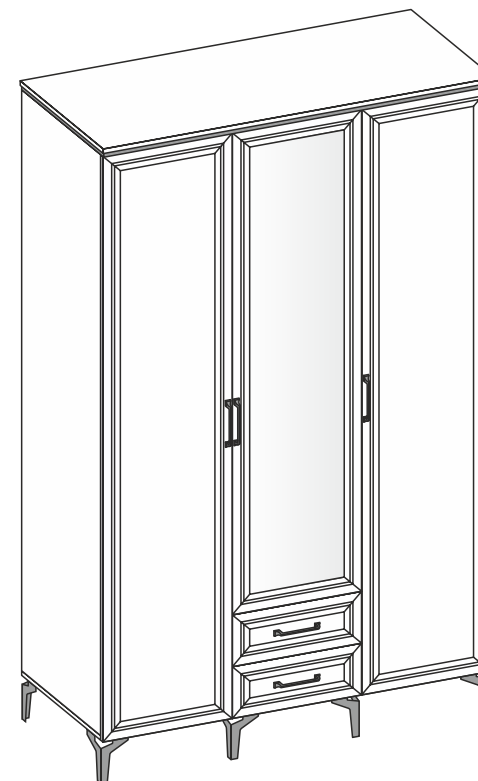
Примечание

1. Предприятие оставляет за собой право замены лицевой и крепежной фурнитуры на более современную, без внесения изменений в данную инструкцию.
2. Производственными дефектами не являются: незначительное цветовое отличие элементов изделия от образцов, от приобретенной ранее мебели, элементов на замену или по дополнительным заказам.

Инструкция по сборке, эксплуатации и уходу МС "ШАРМ"

ШКАФ ШК-3

Габаритные размеры 1360 x 2220 x 580
Короб ЛДСП, фасад МДФ-рамка / Зеркало



Мебельная фабрика ООО «ДИАЛ»

МС «ШАРМ» Шкаф ШК-3

Изготовлено в соответствии с ГОСТ 16371-2014.
Гарантия 24 месяца. Срок службы 10 лет. Дата изготовления на упаковке изделия.

Россия, г. Пенза, ул. Антонова, 3
тел.: 8 (8412) 69-86-30, 69-86-31
dial_meb@mail.ru www.dialmebel.ru



Инструкция по сборке

Внимательно изучить эскиз и инструкцию по сборке.

!!! Срок службы мебели зависит от качества сборки изделия, поэтому рекомендуем доверить сборку профессионалам !!!

!!! При использовании шурупов и гвоздей обратите внимание на то, чтобы они не оказались слишком длинными или короткими !!!



Сборка короба изделия:

1. К поперечинам (2) прикрутить направляющие шурупами 4x16 (рис.1).
2. Еврошурупами соединить поперечины (2), стяжки (6,7), планки (8) и крышу (5) (рис.1).
3. Боковины (1) соединить со стяжками (6) и планками (8) эксцентриками, затем с крышей (5) еврошурупами (рис.1).
4. На собранную часть изделия установить крышу (4), используя еврошурупы (рис.1).
5. Замерить диагонали секции (они должны быть равны: +/- 2 мм). Прибить гвоздями 2x20 заднюю стенку, состоящую из ХДФ (11,12,13), соединительных планок и соединителей ХДФ. ХДФ (12) к планкам (8) прикрутить шурупами 4x16 П/Ш (рис.1).
6. В крышу (4) вставить полкодержатели и установить на них крышу (3), затем стянуть крыши (3,4) между собой с помощью шурупов 4x30 (рис.1).

Крепление опор к изделию:

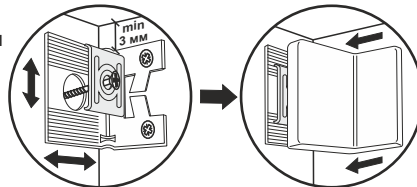
7. Шурупами 4x16 П/Ш прикрутить опоры № 25 к крыше (5). Оптимальное расстояние крепления опор 50 мм от каждого края крыши (5) до первого отверстия в опоре № 25 (рис.1).
8. Опоры № 7 необходимо расположить по центру крыши (5) под поперечинами (2) и зафиксировать шурупами 4x16 (рис.1).

Установка изделия:

9. Установить изделие на постоянное место и закрепить к стене. Приложить навесы к боковинам (1) не ближе 3 мм от крыши (4). Через отверстия Ø15 мм нанести отметки на ХДФ (11) и просверлить отверстия в местах крепления к стене. Затем шурупами 4x16 П/Ш прикрутить навесы к боковинам (1) (рис.3). **Так как материалы стен различаются, крепеж для фиксации к стене не прилагается. Для выбора подходящего крепежа обратитесь в специализированный магазин.** Рекомендуем дополнительно закрепить шкаф к стене через стяжки (8).

10. Шурупами 4x16 по наметкам прикрутить скалкодержатели к боковинам (1) и поперечинам (2), затем установить на них скалки (рис.1).

Рис.3



11. **Только после окончательной сборки** навесить створки (15,16) на короб шкафа, используя петли и шурупы 4x16. Отрегулировать петли.

12. В зависимости от расположения створок (16) (правая или левая), досверлить необходимые отверстия Ø5 и прикрутить ручки винтами M4x25 к створкам (15,16).

Сборка выдвижных ящиков:

13. Соединить детали ящика (9,10) еврошурупами. Замерить диагонали получившихся ящиков и прибить ХДФ (14) гвоздями 2x20 (рис.2).
14. К створкам (17) прикрутить ручки винтами M4x10 П/Ш. Установить створки (17) на собранные ящики с помощью эксцентриков (рис.2).
15. Прикрутить ответные части направляющих по центру деталей ящика (9) шурупами 4x16 (рис.2).
16. Вставить выдвижные ящики в короб шкафа.

Используемая фурнитура

Гвоздь 2x20	Эксцентрик 16 мм	Еврошуруп 7x50	Шуруп 4x16	Шуруп 4x30	Шуруп 4x16 П/Ш	Винт M4x25	Винт M4x10 П/Ш	Полкодержатель	Петля
Скалкодержатель	Мебельная скалка	Направляющая 500 мм	Навес с заглушкой	Опора № 25	Опора № 7	Ручка	Соединитель ДВП/ХДФ	Соединит. планка	Заглушка мебельная

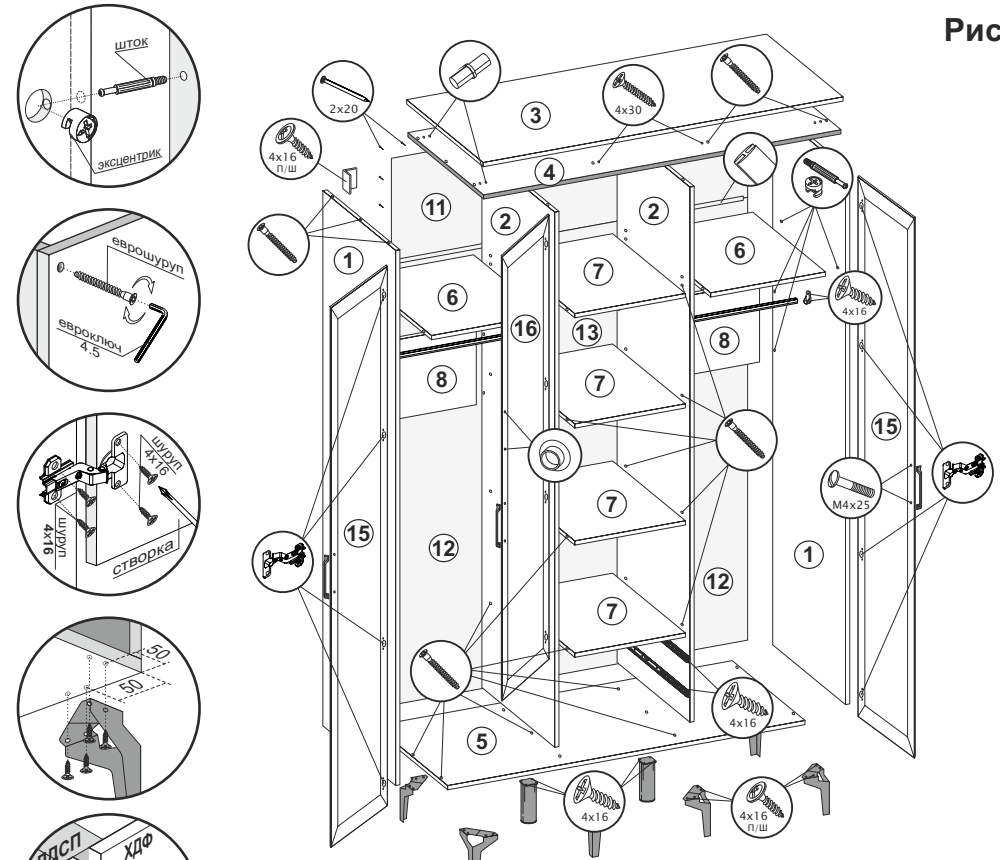


Рис.1

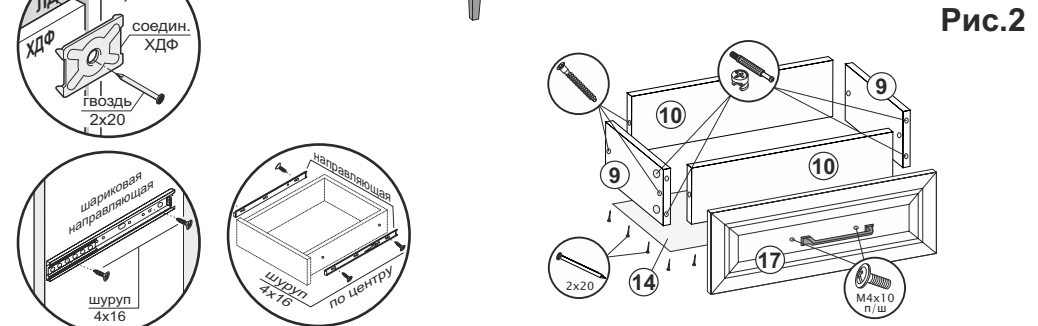


Рис.2

№	Название	Кол-во	Размер, мм
1	Боковина лев/прав	2	2022 x 550
2	Поперечина лев/прав	2	2022 x 550
3	Крыша верхняя	1	1360 x 578
4	Крыша центральная	1	1350 x 572
5	Крыша нижняя	1	1350 x 550
6	Стяжка лев/прав	2	434 x 550
7	Стяжка	4	416 x 550
8	Планка	2	434 x 300

№	Название	Кол-во	Размер, мм
9	Деталь ящика лев/прав	4	500 x 120
10	Деталь ящика	4	358 x 120
11	ХДФ	1	1346 x 393
12	ХДФ	2	1673 x 457
13	ХДФ	1	1673 x 432
14	ХДФ ящика	2	388 x 498
15	Створка	2	2034 x 447
16	Створка с зерк.	1	1674 x 447
17	Створка ящика	2	177 x 447