

ОБЩИЕ ТЕХНИЧЕСКИЕ УКАЗАНИЯ ПО СБОРКЕ.

Перед сборкой внимательно ознакомьтесь с данной инструкцией, проверьте комплектность деталей и фурнитуры по комплекточной ведомости. Для сборки элементов желательно воспользоваться помощью квалифицированных специалистов.

Во избежании появления царапин, сборку необходимо проводить на мягком подстилочном материале. Согласно схемам сборки прикрепить необходимую фурнитуру. После этого можно приступать к сборке комплекта. Рекомендуется монтировать каркас в горизонтальном положении.

В мебельном наборе могут быть конструктивные изменения, не указанные в данной инструкции и не ухудшающие качество изделия, так как мы постоянно работаем над улучшением производимой продукции. Вниманию!!! Сохраняйте упаковку до полной сборки изделия.

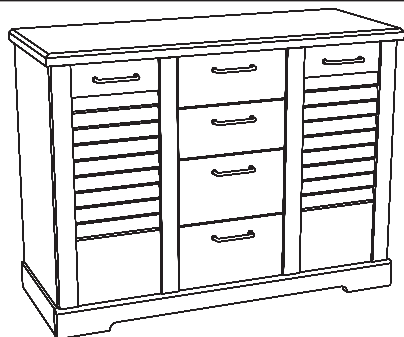
ГАРАНТИЙНЫЕ ОБЯЗАТЕЛЬСТВА.

1. Изготовитель гарантирует соответствие мебели требованиям ГОСТа 6371-93 при соблюдении условий транспортировки, хранения, сборки (для мебели, по ставляемой в разобранном виде), эксплуатации.
2. Гарантийный срок эксплуатации мебели: Для общественных помещений - 18 мес., бытовой - 24 мес. Гарантийный срок при розничной продаже через торговую сеть исчисляется со дня продажи мебели, при вне розничном распределении - со дня получения ее потребителем.
3. Согласно постановлению правительства Российской Федерации от 16 июня 1977 г. № 720 мебель относится к товарам длительного пользования. В связи с этим по истечении срока службы (10 лет) потребитель должен обратиться в специализированную организацию по ремонту мебели с целью оценки дальнейшей пригодности мебели к безопасной эксплуатации и определение возможного дальнейшего срока службы.
4. Предприятие оставляет за собой право на замену фурнитуры и метизов, не влияющих на изменение конструкции и качества изделия.
5. При обнаружении брака или некомплектности обращаться к продавцу, указав **номер ОТК** и **дату изготовления**.

ПРАВИЛА УХОДА И ЭКСПЛУАТАЦИИ.

Для сохранения эксплуатационных и эстетических качеств мебели в течении длительного срока необходимо соблюдать условия её хранения, правил эксплуатации и ухода.

1. Мебель рекомендуется эксплуатировать в проветриваемом, сухом помещении с температурой воздуха не ниже +10 С и относительной влажностью воздуха 65±15 %.
2. При эксплуатации изделий, имеющих стеклянные створки, полки и зеркала необходимо помнить, что эксплуатация стеклоизделий и зеркал с трещиной сопряжено с риском получения травмы. При появлении трещин надо немедленно заменить стеклоизделие.
3. В процессе эксплуатации мебели возможно ослабление крепежной фурнитуры - необходимо периодически подтягивать их.
4. Во избежании потери товарного вида мебель и зеркала рекомендуется защищать от прямых солнечных лучей, не должна размещаться вблизи отопительных приборов, сырых и холодных стен (может привести к изменению цвета и отслоению пленки).
5. Не допускать попадания воды и технических жидкостей на поверхность мебели, не следует ставить на поверхность горячие предметы без теплоизоляционной прокладки.
6. Беречь поверхность мебели от механических повреждений.
7. Поверхность мебели можно чистить влажной тканью с применением средств по уходу за мебелью с последующей протиркой насухо. **Запрещено применять эфир, ацетон, бензин и др. средства содержащие спирт и растворитель по скольку печатный рисунок на фасадах не устойчив к их воздействию!!!**
8. Фасадную часть следует чистить мягкой тканью с применением хозяйственного мыла, после чего вытирать насухо. Не использовать для чистки наждачную бумагу, соду и др. средства, содержащие абразивные материалы.



Спальня "Кантри" Сосна Андерсен/Риббек натуральный - Комод (1200x492x900)

Фурнитура (Упаковка №1)

	Наименование	Ед.изм. / Кол-во	Кол-во
	Соед. болт S200, 11/34 мм	шт.	20
	Эксцентрик d-15мм д/плит 16мм	шт.	20
	Шкант 8x30	шт.	56
	Направляющ. шарик. 35*400	шт	4
	Саморез 3x16	шт.	60
	Саморез 3,5x16	шт.	54
	Саморез 3,5x25	шт.	4
	Полкодержатель	шт.	8
	Заглушка эксц. бол. №1	шт.	8
	Заглушка евр. бол. №1	шт.	8
	Заглушка D35	шт.	4
	Ключ под евровинт	шт.	1
	Евровинт 6x50	шт	12
	Подпятник кор.	шт	6
	Дюбель с шурупом	шт.	2
	Фиксир. уголок №23(бел.)	шт.	2
	Шайба А-8	шт	8
	Петля накладная	компл	4
	Ручка LS(037) Олово	шт.	6

Профиль Ф16x216 Сосна андерсен

Поз.	Наименование	Кол-во	Деталь без облиц.		Упаковка
			Длина	Ширина	
22	Накладка бол	2	366	216	1

Профиль Н16x32 Обклад крышки Риббек натур.

Поз.	Наименование	Кол-во	Деталь без облиц.		Упаковка
			Длина	Ширина	
23а	Профиль на крышку центр	1	1201		4
23б	Профиль на крышку лев	1	474		4
23в	Профиль на крышку	1	474		4

ДВПО Белая

Поз.	Наименование	Кол-во	Деталь без облиц.		Упаковка
			Длина	Ширина	
24	З/с ДВП	2	806	398	1
25	З/с ДВП	1	806	368	1

ХДФ белая

Поз.	Наименование	Кол-во	Деталь без облиц.		Упаковка
			Длина	Ширина	
26	Дно ящика	4	308	395	1

ЛДСП 16мм Сосна Андерсен

Поз.	Наименование	Кол-во	Деталь без облиц.		Упаковка
			Длина	Ширина	
1	Бок левый	1	884	436	1
2	Бок правый	1	884	436	1
3	Плитус	1	1136	74	1

ЛДСП 16мм Белая Шгарень

Поз.	Наименование	Кол-во	Деталь без облиц.		Упаковка
			Длина	Ширина	
4	Средник левый	1	794	436	1
5	Средник правый	1	794	436	1
6	Дно	1	1136	436	1
7	Полка вставная	2	373	431	1
8	Стяжная планка	2	376	90	1
9	Стяжная планка	1	352	90	1

ЛДСП 16мм Риббек натуральный

Поз.	Наименование	Кол-во	Деталь без облиц.		Упаковка
			Длина	Ширина	
10	Крышка	1	1180	464	2

Профиль П110x90 Плитус бок Риббек натур.

Поз.	Наименование	Кол-во	Деталь без облиц.		Упаковка
			Длина	Ширина	
11	Плитус боковой	2	436	90	4

Профиль Я16x90 пр

Поз.	Наименование	Кол-во	Деталь без облиц.		Упаковка
			Длина	Ширина	
12	Бок лев ящика мал	2	90	400	1
13	Бок прав ящика мал	2	90	400	1
14	Зад стенка ящика мал	2	90	294	1

Профиль Я16x150 пр

Поз.	Наименование	Кол-во	Деталь без облиц.		Упаковка
			Длина	Ширина	
15	Бок лев ящика бол	2	150	400	1
16	Бок прав ящика бол	2	150	400	1
17	Зад стенка ящика бол	2	150	294	1

Профиль П30x90 Плитус фронтальный Риббек натур.

Поз.	Наименование	Кол-во	Деталь без облиц.		Упаковка
			Длина	Ширина	
18	Плитус декор	1	1190	90	4

Фасад сборный Сосна андерсен

Поз.	Наименование	Кол-во	Деталь без облиц.		Упаковка
			Длина	Ширина	
19	Дверь универсал	2	766	396	3

Профиль Ф16x161 Сосна андерсен

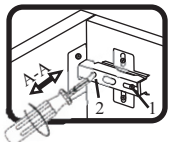
Поз.	Наименование	Кол-во	Деталь без облиц.		Упаковка
			Длина	Ширина	
21	Накладка мал	2	366	161	1

Важно!!!

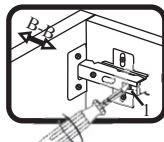
Для исключения опрокидывания комода его необходимо зафиксировать к стене. Прикрутите фиксирующие уголки используя саморезы 3,5x16 к стяжной планке 8,9. Используя дюбели прикрутите комод к стене.

Если комод не закреплен к стене, не допускайте открытого положения более чем двух ящиков - возможно опрокидывание комода !!!

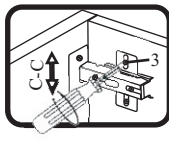
СИСТЕМА РЕГУЛИРОВАНИЯ ДВЕРЕЙ



Если створка наклонена вправо или влево относительно вертикали корпуса, нужно выправить наклон створки в направлении А-А винтом 2.

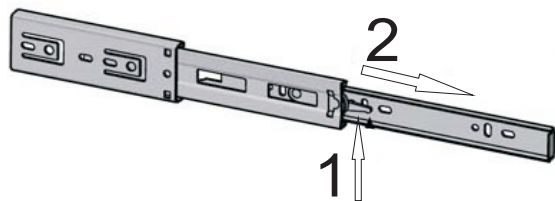


Если нижняя или верхняя часть створки отстает от корпуса, нужно ослабить винт 1 и сдвинуть створку в направлении В-В, а затем затянуть винт 1.



Если необходимо отрегулировать створку по высоте, нужно ослабить винт 3, отрегулировать створку в направлении С-С, а затем затянуть винт 3.

СИСТЕМА РАЗБОРКИ НАПРАВЛЯЮЩЕЙ



-Поднимите рычажок 1 вверх

-Вытащите узкую часть направляющей вправо

Схемы сборки

1. Соберите каркас комода согласно рисунку,
 - закрепите всю съемную фурнитуру согласно схеме.
 - прикрепите бока №1,2 к дну №6 с помощью эксцентриковых стяжек и шкантов, установив между боками плинтус №3 на шканты.
 - привинтите средники №4,5 ко дну №6 с помощью евровинтов, установив между боками и средниками планки №8,9.
 - набейте заднюю стенку(рекомендуется проверить диагональ).
 - прикрепите крышку №10 к полученной конструкции с помощью эксцентриковых стяжек и шкантов.
 - прикрепите дет №18 плинтус декоративный на шканты (рекомендуется использовать клей ПВА)
 - привинтите боковые плинтуса №11 к бокам №1,2 с помощью саморезов 3.5x25.
 - установите в пропил крышки №10 профиля крышки №23 согласно схеме(рекомендуется использовать клей ПВА)
2. Соберите ящики.
 - соедините боковины №12(15) и №13(16) с задней стенкой №14(17) евровинтом и шкантами, вставьте двп в пропил.
 - прикрепите накладки №21(22) эксцентриковыми стяжками и шкантами.
 - прикрутите направляющие.
 - установите двери и отрегулируйте согласно схеме, вставьте ящики.

