

ОБЩИЕ ТЕХНИЧЕСКИЕ УКАЗАНИЯ ПО СБОРКЕ.

Перед сборкой внимательно ознакомьтесь с данной инструкцией, проверьте комплектность деталей и фурнитуры по комплекточной ведомости. Для сборки элементов желательно воспользоваться помощью квалифицированных специалистов.

Во избежании появления царапин, сборку необходимо проводить на мягком подстилочном материале. Согласно схемам сборки прикрепить необходимую фурнитуру. После этого можно приступить к сборке комплекта. Рекомендуется монтировать каркас в горизонтальном положении.

В мебельном наборе могут быть конструктивные изменения, не указанные в данной инструкции и не ухудшающие качество изделия, так как мы постоянно работаем над улучшением производимой продукции. Внимание!!! Сохраняйте упаковку до полной сборки изделия.

ГАРАНТИЙНЫЕ ОБЯЗАТЕЛЬСТВА.

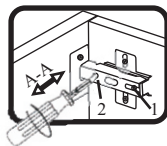
1. Изготовитель гарантирует соответствие мебели требованиям ГОСТа 6371-93 при соблюдении условий транспортировки, хранения, сборки (для мебели, по ставляемой в разобранном виде), эксплуатации.
2. Гарантийный срок эксплуатации мебели: Для общественных помещений - 18 мес., бытовой - 24 мес. Гарантийный срок при розничной продаже через торговую сеть исчисляется со дня продажи мебели, при вне розничном распределении - со дня получения ее потребителем.
3. Согласно постановлению правительства Российской Федерации от 16 июня 1977 г. № 720 мебель относится к товарам длительного пользования. В связи с этим по истечении срока службы (10 лет) потребитель должен обратиться в специализированную организацию по ремонту мебели с целью оценки дальнейшей пригодности мебели к безопасной эксплуатации и определение возможного дальнейшего срока службы.
4. Предприятие оставляет за собой право на замену фурнитуры и метизов, не влияющих на изменение конструкции и качества изделия.
5. При обнаружении брака или некомплектности обращаться к продавцу, указав номер ОТК и дату изготовления.

ПРАВИЛА УХОДА И ЭКСПЛУАТАЦИИ.

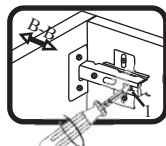
Для сохранения эксплуатационных и эстетических качеств мебели в течении длительного срока необходимо соблюдать условия её хранения, правил эксплуатации и ухода.

1. Мебель рекомендуется эксплуатировать в проветриваемом, сухом помещении с температурой воздуха не ниже +10 С и относительной влажностью воздуха 65±15 %.
2. При эксплуатации изделий, имеющих стеклянные створки, полки и зеркала необходимо помнить, что эксплуатация стеклоизделий и зеркал с трещиной сопряжено с риском получения травмы. При появлении трещин надо немедленно заменить стеклоизделие.
3. В процессе эксплуатации мебели возможно ослабление крепежной фурнитуры - необходимо периодически подтягивать их.
4. Во избежании потери товарного вида мебель и зеркала рекомендуется защищать от прямых солнечных лучей, не должна размещаться вблизи отопительных приборов, сырых и холодных стен (может привести к изменению цвета и отслоению пленки).
5. Не допускать попадания воды и технических жидкостей на поверхность мебели, не следует ставить на поверхность горячие предметы без теплоизоляционной прокладки.
6. Беречь поверхность мебели от механических повреждений.
7. Поверхность мебели можно чистить влажной тканью с применением средств по уходу за мебелью с последующей протиркой насухо. **Запрещено применять эфир, ацетон, бензин и др. средства содержащие спирт и растворитель по скольку печатный рисунок на фасадах не устойчив к их воздействию!!!**
8. Фасадную часть следует чистить мягкой тканью с применением хозяйственного мыла, после чего вытирать насухо. Не использовать для чистки наждачную бумагу, соду и др. средства, содержащие абразивные материалы.

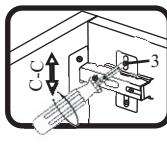
СИСТЕМА РЕГУЛИРОВАНИЯ ДВЕРЕЙ



Если створка наклонена вправо или влево относительно вертикали корпуса, нужно выправить наклон створки в направлении А-А винтом 2.



Если нижняя или верхняя часть створки отстает от корпуса, нужно ослабить винт 1 и сдвинуть створку в направлении В-В, а затем затянуть винт 1.

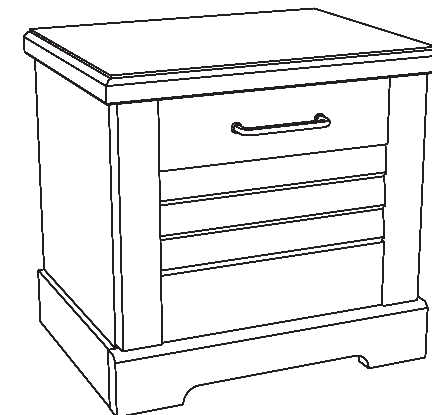


Если необходимо отрегулировать створку по высоте, нужно ослабить винт 3, отрегулировать створку в направлении С-С, а затем затянуть винт 3.

Спальня "Кантри" Сосна Андерсен/Риббек натуральный - Тумба прикроватная (512x408x484)

Фурнитура (Упаковка №1)

	Наименование	Ед.изм.	Кол-во
	Соед. болт S200, 11/34 мм	шт.	8
	Эксц. d-15мм д/плит 16мм	шт.	8
	Саморез 3x16	шт.	22
	Саморез 3,5x16	шт.	8
	Саморез 3,5x25	шт.	4
	Шкант 8x30	шт.	16
	Заглушка D35 бел.	шт.	2
	Ручка LS(037) Олово	шт.	1
	Подпятник кор.	шт	4
	Соед. планка д/з стенки бел. 2м(360мм)	шт	
	Петля накладная	компл	2
	Полкодержатель	шт.	4



ЛДСП ЭГГЕР 16мм Сосна андерсен

Поз.	Наименование	Кол-во	Деталь без облиц.		Упаковка
			Длина	Ширина	
1	Бок левый	1	468	350	1
2	Бок правый	1	468	350	1

ЛДСП 16мм Риббек натуральный

Поз.	Наименование	Кол-во	Деталь без облиц.		Упаковка
			Длина	Ширина	
3	Крышка	1	492	378	2

Сборный фасад Сосна андерсен

Поз.	Наименование	Кол-во	Деталь без облиц.		Упаковка
			Длина	Ширина	
4	Дверь	1	350	476	3

ЛДСП ЭГГЕР 16мм Белая Шарень

Поз.	Наименование	Кол-во	Деталь без облиц.		Упаковка
			Длина	Ширина	
5	Дно	1	448	350	1
6	Полка вставная	1	445	345	1
7	Планка стяжная	1	448	90	1

Профиль П30x90 Плинтус фронтальный Риббек натур.

Поз.	Наименование	Кол-во	Деталь без облиц.		Упаковка
			Длина	Ширина	
8	Плинтус декор	1	502		4

Профиль П10x90 Плинтус бок Риббек натур.

Поз.	Наименование	Кол-во	Деталь без облиц.		Упаковка
			Длина	Ширина	
9	Бок плинтуса	2	350		4

Профиль Н16x32 Обклад крышки Риббек натур.

Поз.	Наименование	Кол-во	Деталь без облиц.		Упаковка
			Длина	Ширина	
10	Профиль крышки	1	388		4
11	Профиль крышки	1	388		4
12	Профиль крышки	1	513		4

ДВПО Белая

Поз.	Наименование	Кол-во	Деталь без облиц.		Упаковка
			Длина	Ширина	
13	З/с ДВП	2	390	237	1

Схема сборки:

1. Соберите каркас

- закрепите всю съемную фурнитуру согласно схеме.
- прикрепите эксцентрики и шкантами бока №1,2 ко дну №5, установив между боками стяжную планку №7.
- набейте заднюю стенку(рекомендуется проверить диагональ).
- прикрепите крышку №3 к полученной конструкции с помощью эксцентриковых стяжек и шкантов.
- прикрепите дет №8 плинтус декоративный на шканты (рекомендуется использовать клей ПВА)
- привинтите боковые плинтуса №9 к бокам №1,2 с помощью саморезов 3.5x25.
- установите в пропил крышки №3 профиля крышки№10,11,12 согласно схеме(рекомендуется использовать клей ПВА)
- установите дверь и отрегулируйте согласно схеме.

