

Правила эксплуатации и ухода за мебелью.

Мебель необходимо хранить и эксплуатировать в сухих и теплых помещениях, имеющих отопление и вентиляцию, при температуре от +5⁰ до +40⁰С при относительной влажности воздуха 50-60%.

Удаление пыли с поверхности мебели следует производить сухой мягкой тканью (фланель, миткаль). Не допускается применение соды, порошков и других материалов, не предназначенных для ухода за мебелью.

Поверхность изделия следует предохранять от попадания на неё влаги (во избежание разбухания), различных растворителей, кислот, щелочей и механических повреждений.

Помните, что сохранность и долговечность изделия зависит не только от её конструкции и качества материалов, но и от правильной эксплуатации и ухода за ней.

Гарантии изготовителя

Приобретая изделия мебели, убедитесь в полной комплектности набора и отсутствии механических повреждений комплектующих, облицовки и стеклянных элементов мебели.

Претензии от покупателей принимаются магазинами, продавшими товар, в течение 24 месяцев со дня приобретения мебели, с обязательным приложением товарного чека, этикетки и паспорта изделия.

Предприятие не рассматривает претензии, поступающие непосредственно от потребителей, без обращения в торговую организацию.

Предприятие не отвечает по дефектам, появившимся из-за несоблюдения покупателем правил эксплуатации, сборки, транспортировки и ухода за мебелью.

Предприятие не несет ответственности по повреждениям, возникшим в результате транспортировки мебели в собранном виде.

В процессе производства изготовитель считает возможным производить конструктивные и технологические изменения, направленные на улучшение качества мебели и удовлетворение спроса населения.

Дата комплектовки фурнитуры _____

Комплектовщик фурнитуры _____

УВАЖАЕМЫЙ ПОКУПАТЕЛЬ!

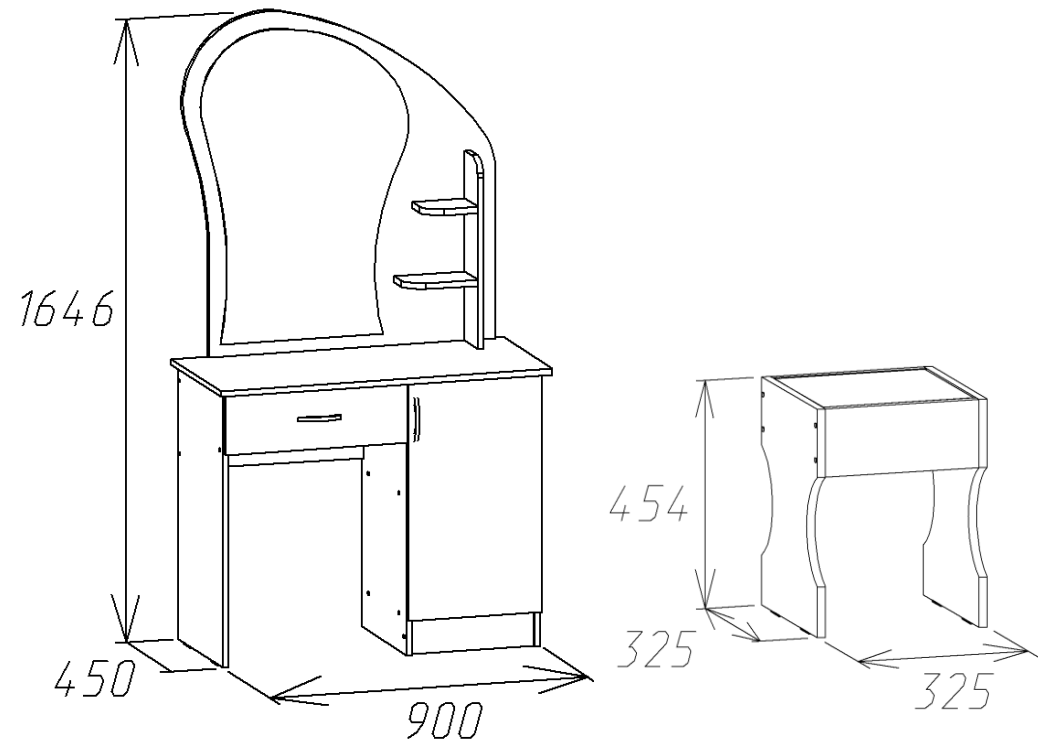
Благодарим за покупку и надеемся, что Вы примите во внимание наши рекомендации, и тогда мебель будет служить для Вас длительное время

ГОСТ 16371-93

МЕБЕЛЬНАЯ ФАБРИКА
МебельМАРКЕТ

Россия, 308036, г. Белгород,
б-р Юности, д.7, кв.487
ООО «Мебель Маркет»
www.mebelmarket31.ru
тел./факс: (4722) 40-24-45

Спальня «Светлана» Стол макияжный с ящиком с банкеткой и с зеркалом



Паспорт

и инструкция по сборке и эксплуатации мебели

Общие технические указания по сборке

1. Освободить детали от упаковки.
2. Проверить наличие деталей и фурнитуры по комплекточным ведомостям. При обнаружении дефектов или некомплектности к сборке не приступать. Обратитесь к продавцу.
3. Во избежание порчи деталей, сборку необходимо производить вдвоем в горизонтальном положении на ровном полу, покрытом тканью или бумагой.

Таблица 1 Детали ящиков

Наименование детали	Размеры, мм	Кол-во	№ по схеме	№ пакета
Боковина ящика	300*100	2	Я1, Я2	1
Панель ящика	426*100	1	Я3	1
Дно ящика (ДВП)	458*306	1	Я5	1
Фасад ящика	496*158	1	Я4	1

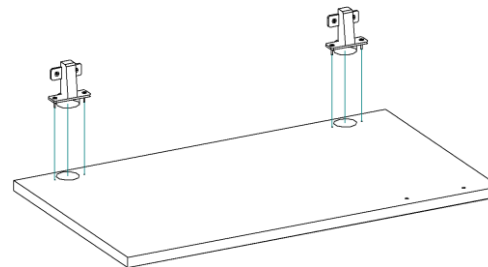
Таблица 2 Комплекточная ведомость на узлы и детали спальни «Светлана» Стол макияжный с ящиком и зеркалом

Наименование детали	Размеры, мм	Кол-во	№ по схеме	№ пакета
Бок	725*376	1	2	1
Бок	725*376	1	4	1
Бок	725*375	1	3	1
Горизонт	375*334	2	5,6	1
Полка зеркала	192*109	1	11	1
Полка зеркала	142*109	1	12	1
Планка	484*50	1	9	1
Стойка панели зеркала	500*109	1	13	1
Крышка	904*417	1	1	1
Вязка	484*275	1	8	1
Панель зеркала	905*850	1	10	2
Цоколь	334*92	1	7	1
Фасад	629*362	1		1
Задняя стенка (ДВП)	645*362	1	14	1

Таблица 3 Комплекточная ведомость на узлы и детали спальни «Светлана» банкетка

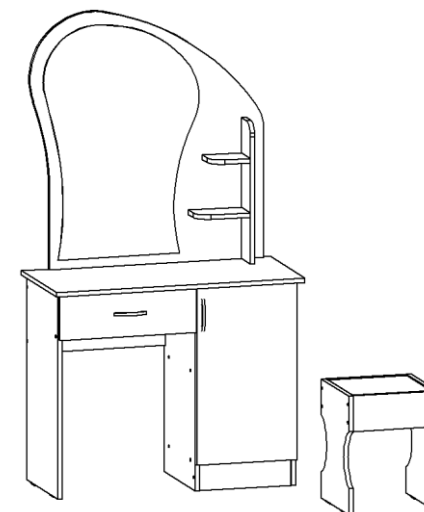
Наименование детали	Размеры, мм	Кол-во	№ по схеме	№ пакета
Ножка	421*326	2	1,2	1
Вязка	293*125	2	3,4	1
Крышка	287*287	1	5	1

7. К фасаду прикручиваем саморезами 3,5*16 петли для накладной двери.



Петля накладная

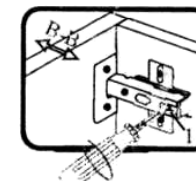
8. По окончании сборки устанавливаем ящики в тумбу. Фасад крепим саморезами 3,5*16 по наколам на боку (2) и прикручиваем ручку саморезами (саморезы идут в комплекте с ручками).



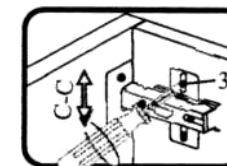
Производим регулировку фасада согласно схемам.



Если фасад наклонен вправо или влево относительно вертикали корпуса, нужно выправить наклон фасада в направлении А-А винтом 2.

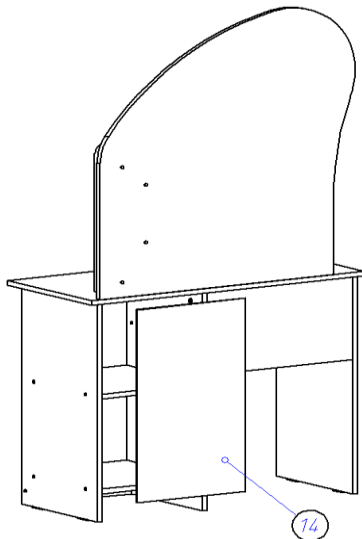


Если нижняя или верхняя часть фасада отстает от корпуса, нужно ослабить винт 1 и сдвинуть фасад в направлении В-В, а затем затянуть винт 1.

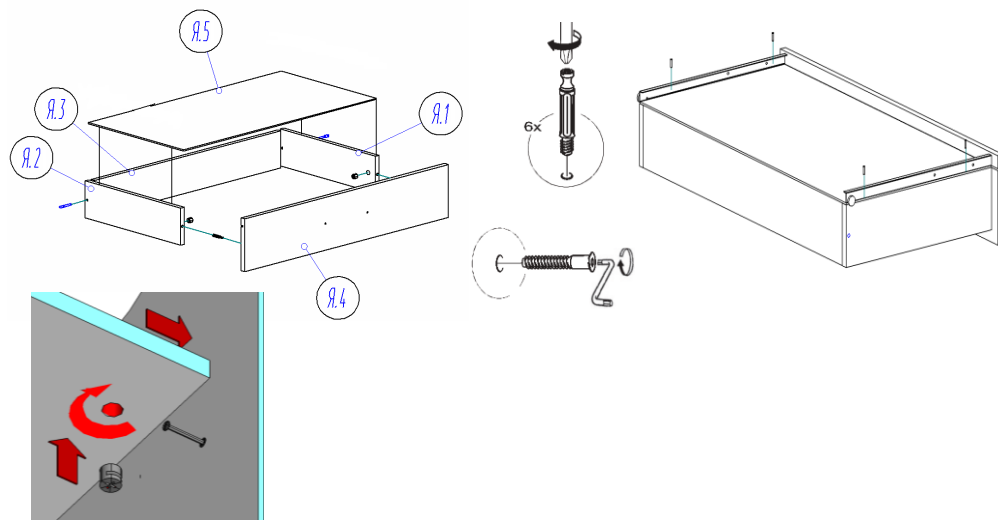


Если необходимо отрегулировать фасад по высоте, нужно ослабить винт 3, отрегулировать фасад в направлении С-С, а затем затянуть винт 3.

5. Гвоздями 1,2*20 прибиваем задние стенки ДВП (14), как показано на рисунке.



6. Соберем ящик. Евровинтами скрепляем бока ящика (Я.1, Я.2) и панель ящика (Я.3), прибиваем дно ящика ДВП (Я.5) (свес ДВП с незакромлённой стороны 6 мм). С помощью эксцентриковой стяжки крепим фасад (Я.4) к корпусу ящика (ДВП попадает в паз фасада). Прикручиваем с помощью саморезов 3,5*16 направляющие на ящики.



К фасаду ящика, прикручиваем ручку саморезами (саморезы идут в комплекте с ручками).

Таблица 3 Комплектовочная ведомость на фурнитуру

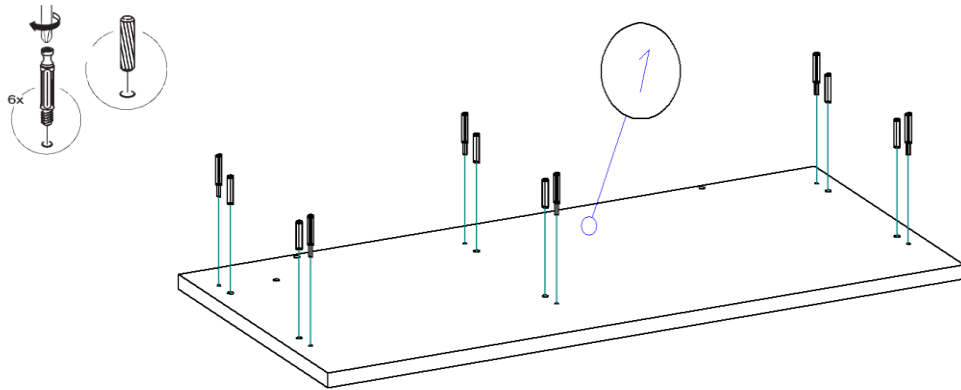
№	Наименование	Ед. изм.	Кол-во
1.	Гвоздь 1,2*20	шт	70
2.	Евровинт 6,3*50	шт	35
3.	Заглушка к евровинту	шт	35
4.	Заглушка под эксцентрик	шт	8
5.	Ключ под евровинт	шт	1
6.	Петля накладная	шт	2
7.	Направляющая роликовая 300мм	комп.	1
8.	Подпятник	шт	10
9.	Ручка-скоба 96-148 мм С-17 металлик-венге (Для цвета Дуб/молочный/Венге)	шт	2
10.	Ручка-скоба 96-148 мм С-17 металлик-металлик (Для цвета Ясень шимо)	шт	2
11.	Ручка 96 ммбельная (С-2) Золото (Для цвета Миланский орех и Орех Экоо)	шт	2
12.	Саморез 3,5*16	шт	16
13.	Саморез 3*20	шт	6
14.	Зажим для стекла (кляймер) белый	шт	6
15.	Стяжка эксцентрик	шт	8
16.	Полкодержатель D5	шт	8
17.	Шайба под ручку	шт	4
18.	Шкант 30*8	шт	6
19.	Паспорт изделия	шт	1

Внешний вид фурнитуры на картинке может отличаться от внешнего вида фурнитуры, идущей в комплекте

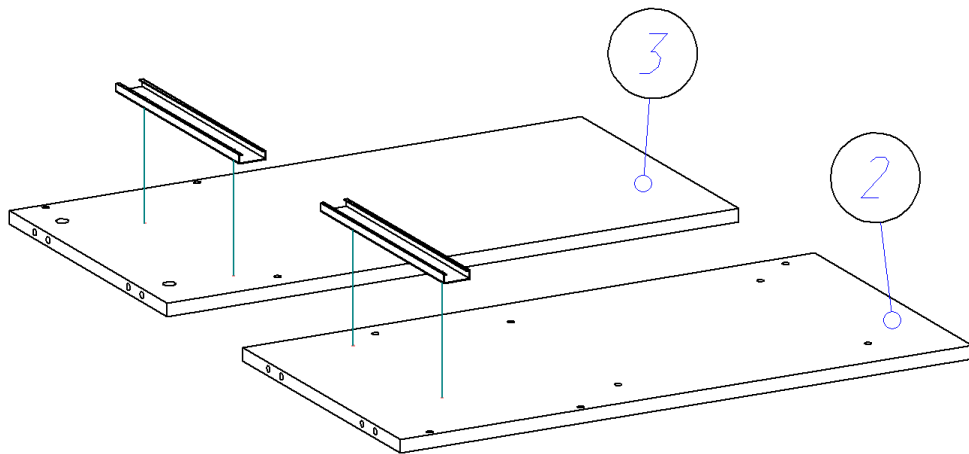
Внимание! Для надёжного крепления зеркал используйте зажимы для стекла (кляймеры) входящие в комплект поставки фурнитуры!

Инструкция по сборке.

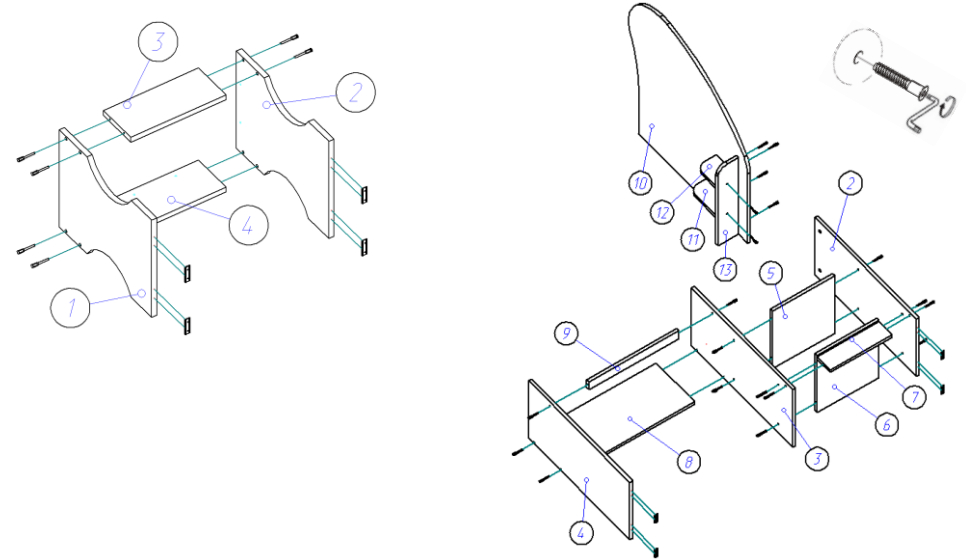
1. В отверстия на крышке (1) устанавливаем штоки стяжек эксцентриковых и забиваем шканты 8*30. Важно: установка шкантов производится только на ровной твердой поверхности.



2. Саморезами 3,5*16 прикручиваем направляющие по наколам к бокам (2,3), как показано на рисунке.



3. Собираем банкетку. При помощи евровинтов 6,3*50 к ножкам (1,2) крепим вязки (3,4). Гвоздями 1,2*20 прибиваем подпятники к ножкам (1,2). Собираем стол. При помощи евровинтов 6,3*50 к бокам (2,3,4) крепим горизонты (5,6), планку (9), цоколь (7) и вязку (8). К панели (10) крепим горизонты (11,12) и стойку (13), как показано на рисунке. Гвоздями 1,2*20 прибиваем подпятники к бокам (2,3,4).



4. При помощи евровинтов 6,3*50 к крышке (1) прикручиваем панель (10), а при помощи стяжек эксцентриковых и шкантов 8*30 крепим крышку (1) к бокам (2,3,4), как показано на рисунке. В отверстия на боках банкетки устанавливаем полкодержатели никель D5 и устанавливаем на них крышку (5)

