

## Правила эксплуатации и ухода за мебелью.

Мебель необходимо хранить и эксплуатировать в сухих и теплых помещениях, имеющих отопление и вентиляцию, при температуре от +5<sup>0</sup> до +40<sup>0</sup>С при относительной влажности воздуха 50-60%.

Удаление пыли с поверхности мебели следует производить сухой мягкой тканью (фланель, миткаль). Не допускается применение соды, порошков и других материалов, не предназначенных для ухода за мебелью.

Поверхность изделия следует предохранять от попадания на неё влаги (во избежание разбухания), различных растворителей, кислот, щелочей и механических повреждений.

Помните, что сохранность и долговечность изделия зависит не только от её конструкции и качества материалов, но и от правильной эксплуатации и ухода за ней.

## Гарантии изготовителя

Приобретая изделия мебели, убедитесь в полной комплектности набора и отсутствии механических повреждений комплектующих, облицовки и стеклянных элементов мебели.

Претензии от покупателей принимаются магазинами, продавшими товар, в течение 24 месяцев со дня приобретения мебели, с обязательным приложением товарного чека, этикетки и паспорта изделия.

Предприятие не рассматривает претензии, поступающие непосредственно от потребителей, без обращения в торговую организацию.

Предприятие не отвечает по дефектам, появившимся из-за несоблюдения покупателем правил эксплуатации, сборки, транспортировки и ухода за мебелью.

Предприятие не несет ответственности по повреждениям, возникшим в результате транспортировки мебели в собранном виде.

**В процессе производства изготовитель считает возможным производить конструктивные и технологические изменения, направленные на улучшение качества мебели и удовлетворение спроса населения.**

Дата комплектовки фурнитуры \_\_\_\_\_

Комплектовщик фурнитуры \_\_\_\_\_

## **УВАЖАЕМЫЙ ПОКУПАТЕЛЬ!**

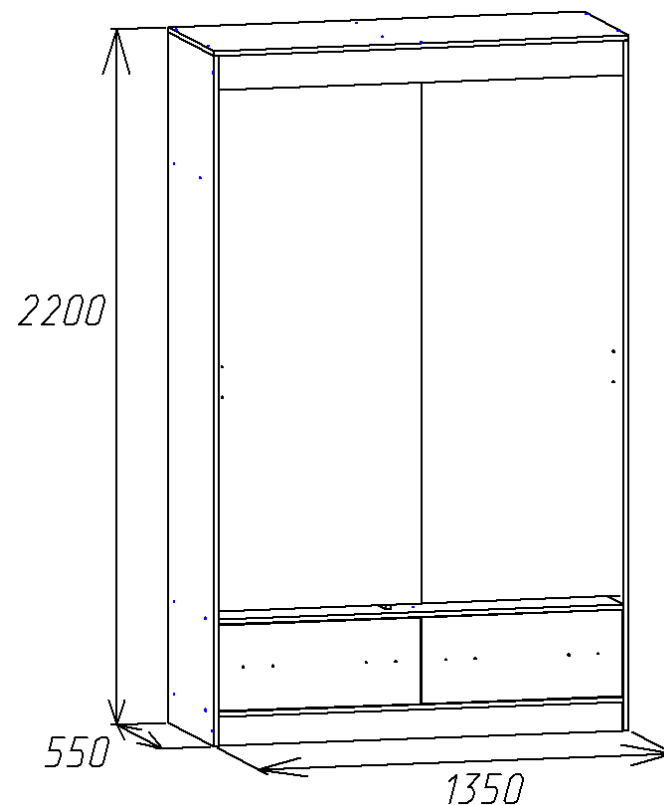
Благодарим за покупку и надеемся, что Вы примите во внимание наши рекомендации, и тогда мебель будет служить для Вас длительное время

ГОСТ 16371-93

**Мебель**МЕБЕЛЬНАЯ ФАБРИКА  
**МАРКЕТ**

Россия, 308036, г. Белгород,  
б-р Юности, д.7, кв.487  
ООО «Мебель Маркет»  
www.mebelmarket31.ru  
тел./факс: (4722) 40-24-45

# Спальня «Светлана» Шкаф-купе 2-х с ящиками 1350



## Паспорт

и инструкция по сборке и эксплуатации мебели

## Общие технические указания по сборке

1. Освободить детали от упаковки.
2. Проверить наличие деталей и фурнитуры по комплектовочным ведомостям. При обнаружении дефектов или некомплектности к сборке не приступать. Обратитесь к продавцу.
3. Во избежание порчи деталей, сборку необходимо производить вдвоем в горизонтальном положении на ровном полу, покрытом тканью или бумагой.

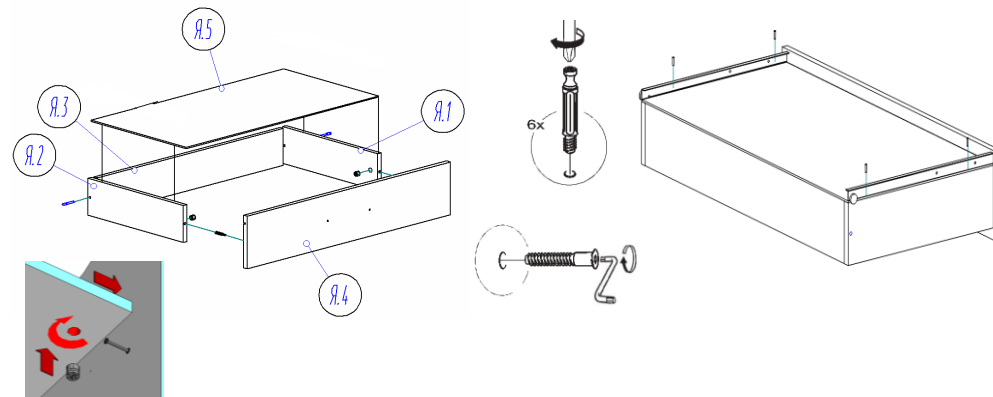
Таблица 1 Детали ящиков

Наименование детали	Размеры, мм	Кол-во	№ по схеме	№ пакета
Боковина ящика	450*211	4	Я1, Я2	1
Панель ящика	593*211	2	Я3	1
Дно ящика (ДВП белое)	623*455	2	Я5	1
Фасад ящика	654*270	2	Я4	3

Таблица 2 Комплектовочная ведомость на узлы и детали спальни «Светлана» Шкаф-купе 2-х с ящиками 1350

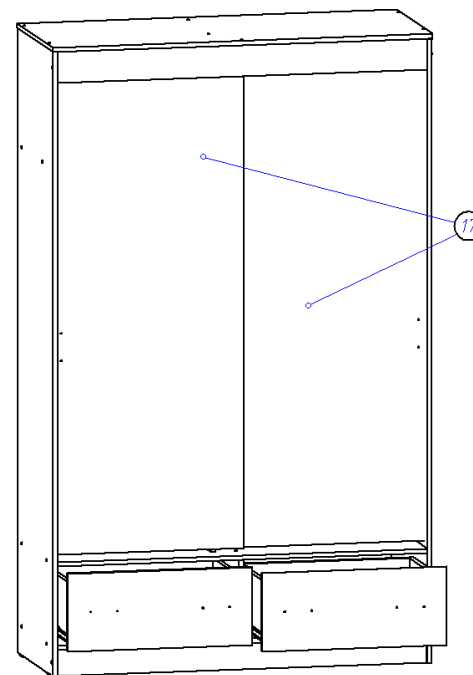
Наименование детали	Размеры, мм	Кол-во	№ по схеме	№ пакета
Бок	2201*550	1	1	2
Бок	2201*550	1	2	2
Стойка	1368*460	1	7	2
Стойка	460*400	1	12	2
Столешница	530*276	1	3	1
Крыша	1318*550	1	11	1
Дно	1318*550	1	5	1
Горизонт	1318*460	1	4	1
Горизонт с пропилом	1318*550	1	6	1
Полка	567*460	2	16	1
Планка	734*65	1	8	1
Карниз	1318*92	1	9	1
Цоколь	1318*92	1	10	1
Цоколь	524*92	1		1
Задняя стенка (ДВП)	1805*293	2	13	2
Задняя стенка (ДВП)	1805*376	2		2
Задняя стенка (ДВП)	1346*297	1		2
Фасад (двери купе)	1740*670	2	17	3
Скалка деревянная	732	1		1
Соединительный профиль для ДВП	1784	2		1
Направляющий профиль	1318	2		1
Ходовой профиль	1318	1		1

7. Соберем ящики. Евровинтами скрепляем бока ящика (Я.1, Я.2) и панель ящика (Я.3), прибаваем дно ящика ДВП (Я.5) (свес ДВП с незакромлённой стороны 6 мм). С помощью эксцентриковой стяжки крепим фасад (Я.4) к корпусу ящика (ДВП попадает в паз фасада). Прикручиваем с помощью саморезов 3,5\*16 направляющие на ящики.

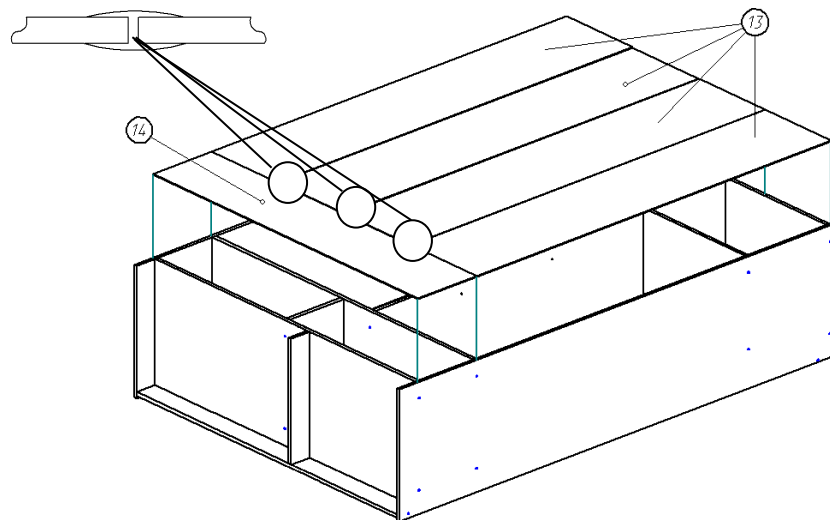


К фасадам ящиков, прикручиваем ручки (саморезы идут в комплекте с ручками).

8. По окончании сборки устанавливаем ящики в шкаф. Устанавливаем двери-купе и прикручиваем ручки (саморезы в комплекте с ручками).



5. Гвоздями 1,2\*20 прибиваем задние стенки ДВП (13,14). Между панелями (13) устанавливаем соединительный прфиль ДВП. Дополнительно саморезами 3,5\*16 (4 шт) крепим панели (13) к планке (8).



6. В отверстия на боку (1) и стойке (7) вставляем полкодержатели D5 и устанавливаем полки (16). По наколам на боку (2) и стойке (7) крепим скалкодержатели при помощи саморезов 3,5\*16, на которые устанавливаем деревянную скалку.

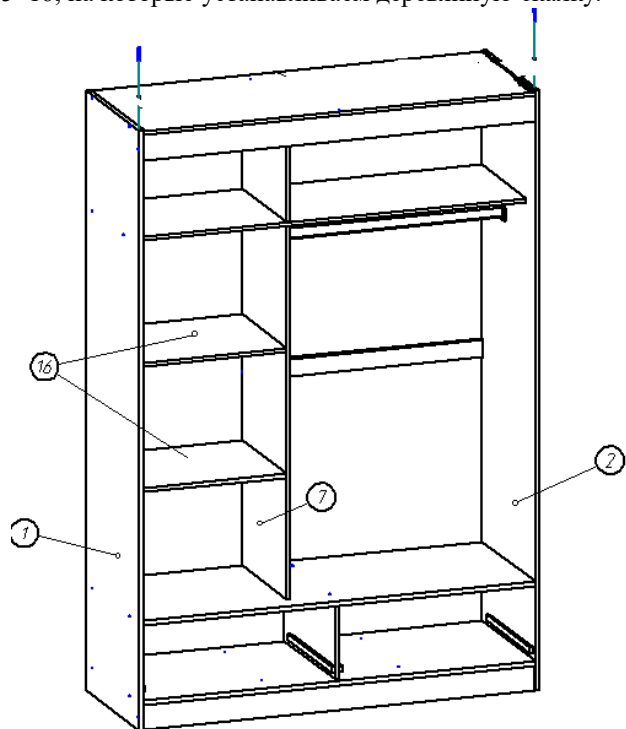


Таблица 3 Комплектовочная ведомость на фурнитуру

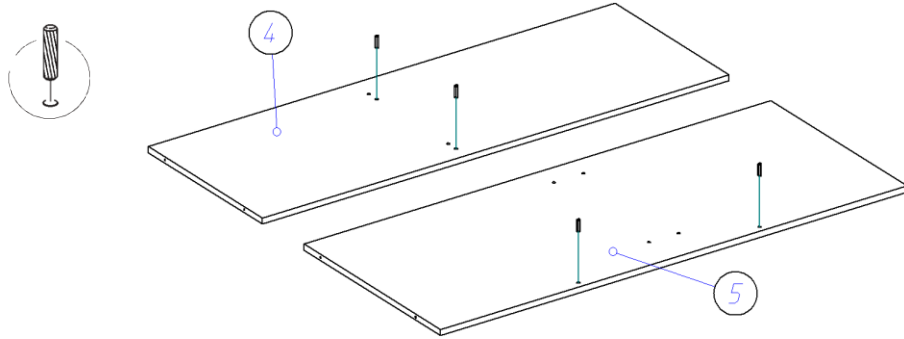
№	Наименование	Ед. изм.	Кол-во
1.	Гвоздь 1,2*20	шт.	200
2.	Евровинт 6,3*50	шт.	43
3.	Заглушка к евровинту	шт.	43
4.	Заглушка к эксцентрику	шт.	8
5.	Ключ под евровинт	шт.	1
6.	Кляймер	шт.	8
7.	Подпятник	шт.	8
8.	Полкодержатель никель D5	шт.	8
9.	Ручка-скоба 96-148 мм С-17 металлик-венге (Для цвета Дуб молочный/Венге)	шт.	6
10.	Ручка 96 мебельная (С-2) Золото (Для цвета Миланский орех и Орех Экко)	шт.	6
11.	Ручка-скоба 96-148 мм С-17 металлик-металлик (Для цвета Ясень Шимо)	шт.	6
12.	Саморез 3,5*16	шт.	46
13.	Саморез 3*20	шт.	8
14.	Стяжка эксцентрик	шт.	8
15.	Фиксатор (левый)	шт.	1
16.	Фиксатор (правый)	шт.	1
17.	Ходовой ролик	шт.	4
18.	Шайба под ручку	шт.	12
19.	Шкант 30*8	шт.	4
20.	Направляющие для ящиков (роликовые) 450 мм	компл.	2
21.	Направляющая деталь пласт.	шт.	4
22.	Скалкодержатель пластик (бежевый)	шт.	2
23.	Паспорт изделия	шт.	1

**Внешний вид фурнитуры на картинке может отличаться от внешнего вида фурнитуры, идущей в комплекте**

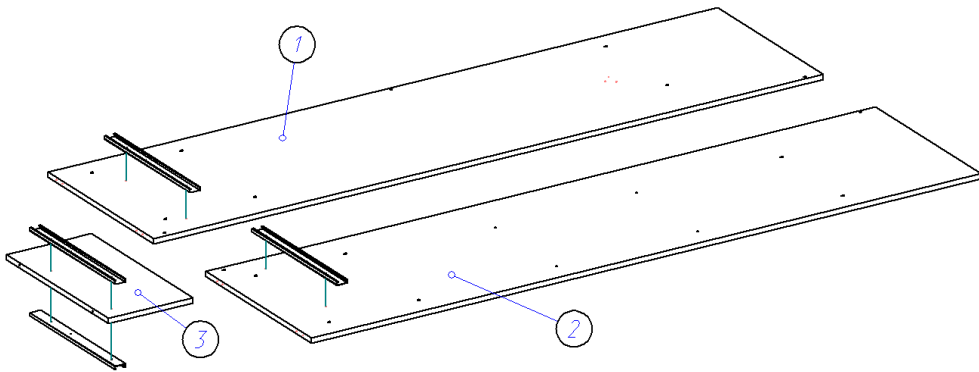
**Внимание! Для надёжного крепления зеркал используйте зажимы для стекла (кляймеры) входящие в комплект поставки фурнитуры!**

## Инструкция по сборке.

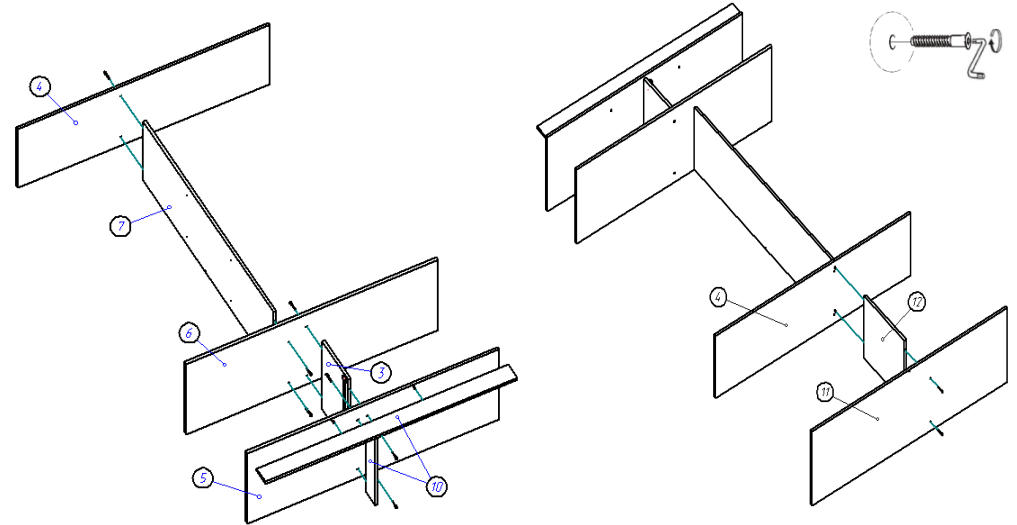
1. В отверстия на крышке (4) и дне (5) забиваем шканты 8\*30. Важно: установка шкантов производится только на ровной твердой поверхности.



2. Саморезами 3,5\*16 прикручиваем направляющие по наколам к бокам (1,2) и стоевой (3), как показано на рисунке.



3. При помощи евровинтов 6,3\*50 между горизонтами (4,6) крепим стойку (7). Между горизонтом (6) и дном (5) крепим стоевую (3). Ко дну (5) крепим цоколя (10). При помощи шкантов 8\*30 к горизонту (4) крепим стойку (12), а к стойке (12) при помощи евровинтов 6,3\*50 прикручиваем крышу (11).



4. При помощи евровинтов 6,3\*50 крепим бока (1,2) к горизонту (4,6), крыше (11), дну (5) и цоколю (10). При помощи евровинтов 6,3\*50 к бокам (1,2) и крыше (11) крепим карниз (9), а к боку (2) и стойке (7) крепим планку (8), как показано на рисунке. Гвоздями 1,2\*20 к бокам и цоколю прибаваем подпятники.

