

Правила эксплуатации и ухода за мебелью.

Мебель необходимо хранить и эксплуатировать в сухих и теплых помещениях, имеющих отопление и вентиляцию, при температуре от +5⁰ до +40⁰С при относительной влажности воздуха 50-60%.

Удаление пыли с поверхности мебели следует производить сухой мягкой тканью (фланель, миткаль). Не допускается применение **СПИРТСОДЕРЖАЩИХ ЧИСТЯЩИХ СРЕДСТВ**, соды, порошков и других материалов, не предназначенных для ухода за мебелью.

Поверхность изделия следует предохранять от попадания на неё влаги (во избежание разбухания), различных растворителей, кислот, щелочей и механических повреждений.

Помните, что сохранность и долговечность изделия зависит не только от её конструкции и качества материалов, но и от правильной эксплуатации и ухода за ней.

Гарантии изготовителя

Приобретая изделия мебели, убедитесь в полной комплектности набора и отсутствии механических повреждений комплектующих, облицовки и стеклянных элементов мебели.

Претензии от покупателей принимаются магазинами, продавшими товар, в течение 24 месяцев со дня приобретения мебели, с обязательным приложением товарного чека, этикетки и паспорта изделия.

Предприятие не рассматривает претензии, поступающие непосредственно от потребителей, без обращения в торговую организацию.

Предприятие не отвечает по дефектам, появившимся из-за несоблюдения покупателем правил эксплуатации, сборки, транспортировки и ухода за мебелью.

Предприятие не несет ответственности по повреждениям, возникшим в результате транспортировки мебели в собранном виде.

В процессе производства изготовитель считает возможным производить конструктивные и технологические изменения, направленные на улучшение качества мебели и удовлетворение спроса населения.

Дата комплектовки фурнитуры _____

Комплектовщик фурнитуры _____

УВАЖАЕМЫЙ ПОКУПАТЕЛЬ!

Благодарим за покупку и надеемся, что Вы примите во внимание наши рекомендации, и тогда мебель будет служить для Вас длительное время

ИП Ботнарюк Лариса Владимировна

Юр.адрес:

308501, Белгородская обл.,

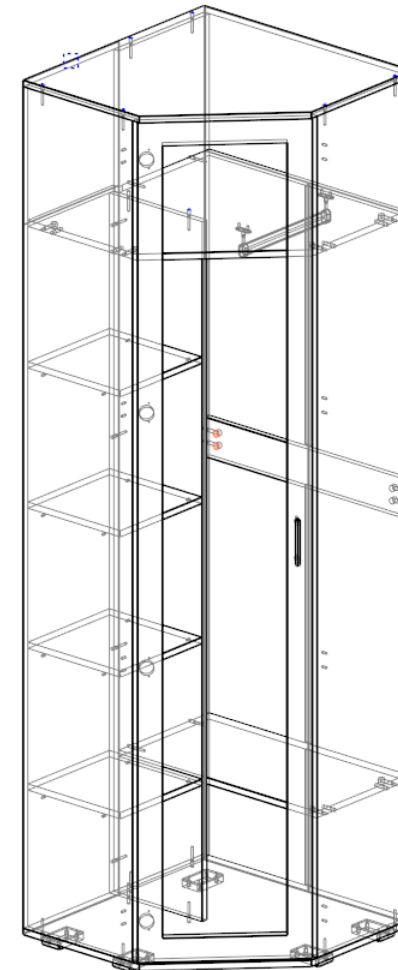
Белгородский р-н,

п. Дубовое, пер. Садовый, д.33

телефон-факс (4722) 402-430, 511-544

Коллекция Мальта Шкаф угловой (ПЛ)

Дуб приморский/Ясень Анкор



Паспорт

и инструкция по сборке и эксплуатации мебели

Общие технические указания по сборке

1. Освободить детали от упаковки.
2. Проверить наличие деталей и фурнитуры по комплектовочным ведомостям. **При обнаружении дефектов или некомплектности к сборке не приступать. Обратитесь к продавцу.**
3. Во избежание порчи деталей, сборку необходимо производить вдвоем в горизонтальном положении на ровном полу, покрытом тканью или бумагой.

Таблица 1 Комплектовочная ведомость на узлы и детали коллекции РАМКА

Поз.	Наименование	Длина	Ширина	Кол-во
1	Рамка	2156	420	1

ЛДСП Дуб Приморский белый

Поз.	Наименование	Длина	Ширина	Кол-во
2	Бок левый	2162	346,5	1
3	Бок правый	2162	346,5	1
4	Стоевая	2162	330	1
5	Стоевая	1798	294,5	1
6	Крыша СКОС	661	661	1
7	Дно СКОС	661	661	1
8	Горизонт СКОС	644	644	1
9	Горизонт	628	330	1
10	Полка	297	293	4
11	Фронтальная панель	628	101	1

ДВП

Поз.	Наименование	Длина	Ширина	Кол-во
16	Задняя стенка	1820	348	1
17	Задняя стенка	1820	327	2
25	Задняя стенка	370	348	1
27	Задняя стенка	370	656	1

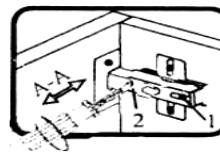
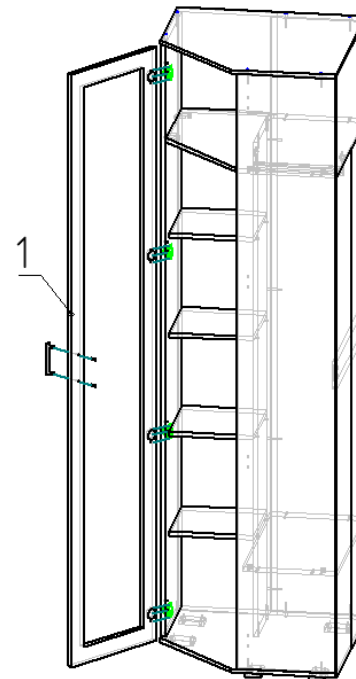
Штанга хром овальная

Поз.	Наименование	Длина	Ширина	Кол-во
18	Штанга хром овальная	310,7		1

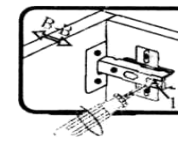
Соединительный профиль для ДВП

Поз.	Наименование	Длина	Ширина	Кол-во
19	Соединительный профиль для ДВП	665		1
20	Соединительный профиль для ДВП	661		1
21	Соединительный профиль для ДВП	348		1

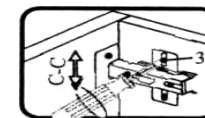
- 2) Установите полки (10) на предварительно установленные полкодержатели в имеющиеся глухие отверстия в боковинах шкафа. Далее крепим мебельные петли саморезами 3,5*16 к фасадам (1), после чего короткими еврвинтами 6,3*13 крепим фасады к корпусу шкафа.



Если фасад наклонен вправо или влево относительно вертикали корпуса, нужно выправить наклон фасада в направлении А-А винтом 2.



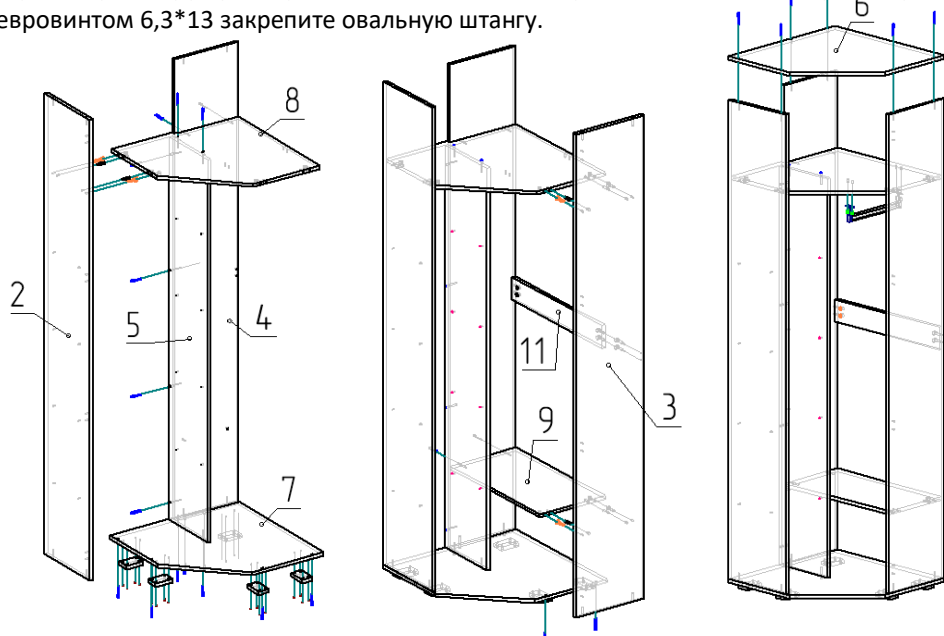
Если нижняя или верхняя часть фасада отстает от корпуса, нужно ослабить винт 1 и сдвинуть фасад в направлении В-В, а затем затянуть винт 1.



Если необходимо отрегулировать фасад по высоте, нужно ослабить винт 3, отрегулировать фасад в направлении С-С, а затем затянуть винт 3.

Инструкция по сборке.

1) Закрепите опоры к дну шкафа (7) при помощи саморезов 3,5*16. Далее к дну (7), евровинтом 6,3*50 закрепите стоевую (5) и заднюю панель (4). Евровинтом 6,3*50 закрепите горизонт со скосом (8), к стоевыми (5 и 4). Эксцентриковой стяжкой со шкантом закрепите бок (2) к горизонту (8) и евровинтом 6,3*50 к дну шкафа (7). Закрепите горизонт (9) и фронтальную панель (11) к стоевой (4) при помощи эксцентриковой стяжки со шкантом и евровинта 6,3*50. Далее закрепите эксцентриковой стяжкой со шкантом боковину (3) к горизонту со скосом (8) и горизонту (9). Крушу (6) притяните к боковинам евровинтом 6,3*50. К горизонту (8) евровинтом 6,3*13 закрепите овальную штангу.



2) Переверните шкаф лицевой стороной к полу и прибейте задние стенки ДВП (17,27) и (16, 23) гвоздями 1,2*20, предварительно вставив между (17) соединительный профиль для ДВП (21, 20, 19).

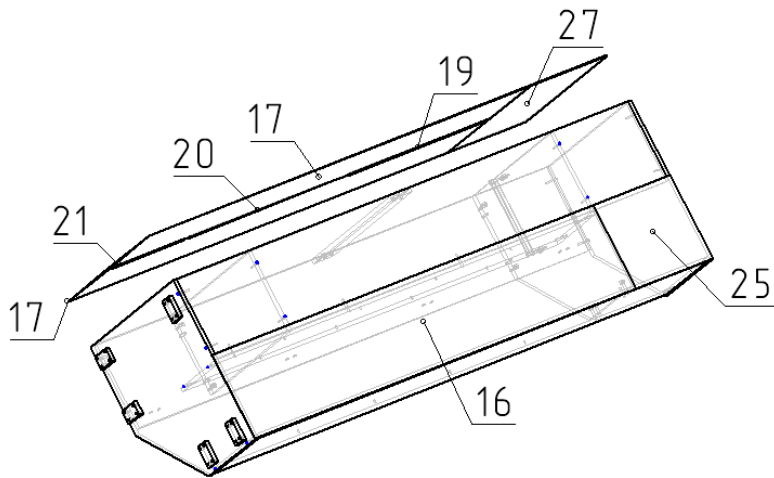


Таблица 2 Комплектовочная ведомость на фурнитуры

№	Наименование	Ед. изм.	Кол-во
1.	Ключ под евровинт	шт	1
2.	Винт М4*25 Хилтон	шт	2
3.	Демпфер самоклейка	шт	2
4.	Евровинт 6,3*13	шт	12
5.	Евровинт 6,3*50 цинк	шт	24
6.	Заглушка к евровинту	шт	24
7.	Заглушка под эксцентрик	шт	10
8.	Стяжка эксцентрик	шт	10
9.	Заглушка CF01 5мм (для ДСП)	шт	8
10.	Опора (ножка прямоугольная) Н=023 D=020 ЧЕРНАЯ	шт	5
11.	Петля 45 град., с доводчиком	шт	4
12.	Ручка ант.серебро замк RLG194Z.096 S А	шт	1
13.	Саморез 3,5*16	шт	28
14.	Шкант 30*8	шт	6
15.	Штангодержатель для овальной штанг и закрытый	шт	2
16.	Гвозди стр. 1,2*20	шт	120
17.	Стяжка межсекционная	шт	2
18.	Полкодержатель Г-образный малый, никель	шт	16