

### Правила эксплуатации и ухода за мебелью.

Мебель необходимо хранить и эксплуатировать в сухих и теплых помещениях, имеющих отопление и вентиляцию, при температуре от +5<sup>0</sup> до +40<sup>0</sup>С при относительной влажности воздуха 50-60%.

Удаление пыли с поверхности мебели следует производить сухой мягкой тканью (фланель, миткаль). Не допускается применение **СПИРТСОДЕРЖАЩИХ ЧИСТЯЩИХ СРЕДСТВ**, соды, порошков и других материалов, не предназначенных для ухода за мебелью.

Поверхность изделия следует предохранять от попадания на неё влаги (во избежание разбухания), различных растворителей, кислот, щелочей и механических повреждений.

Помните, что сохранность и долговечность изделия зависит не только от её конструкции и качества материалов, но и от правильной эксплуатации и ухода за ней.

### Гарантии изготовителя

Приобретая изделия мебели, убедитесь в полной комплектности набора и отсутствии механических повреждений комплектующих, облицовки и стеклянных элементов мебели.

Претензии от покупателей принимаются магазинами, продавшими товар, в течение 24 месяцев со дня приобретения мебели, с обязательным приложением товарного чека, этикетки и паспорта изделия.

Предприятие не рассматривает претензии, поступающие непосредственно от потребителей, без обращения в торговую организацию.

Предприятие не отвечает по дефектам, появившимся из-за несоблюдения покупателем правил эксплуатации, сборки, транспортировки и ухода за мебелью.

Предприятие не несет ответственности по повреждениям, возникшим в результате транспортировки мебели в собранном виде.

**В процессе производства изготовитель считает возможным производить конструктивные и технологические изменения, направленные на улучшение качества мебели и удовлетворение спроса населения.**

Дата комплектовки фурнитуры \_\_\_\_\_

Комплектовщик фурнитуры \_\_\_\_\_

### **УВАЖАЕМЫЙ ПОКУПАТЕЛЬ!**

Благодарим за покупку и надеемся, что Вы примите во внимание наши рекомендации, и тогда мебель будет служить для Вас длительное время

ИП Ботнарюк Лариса Владимировна

Юр.адрес:

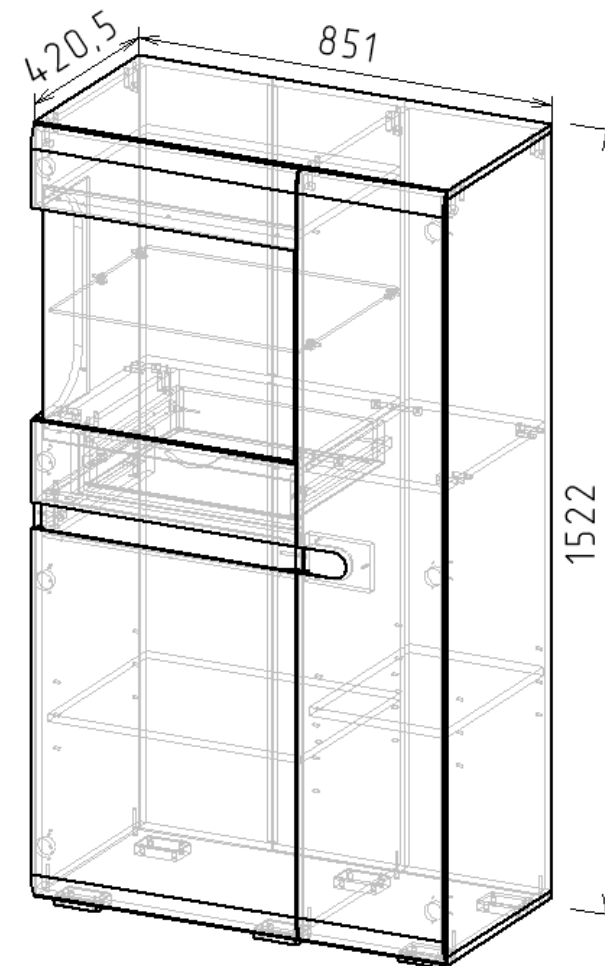
308501, Белгородская обл.,

Белгородский р-н,

п. Дубовое, пер. Садовый, д.33

телефон-факс (4722) 402-430, 511-544

### **Коллекция «Ультра» Шкаф витрина малая Белый/Белый глянец**



### **Паспорт**

и инструкция по сборке и эксплуатации мебели

## Общие технические указания по сборке

1. Освободить детали от упаковки.
2. Проверить наличие деталей и фурнитуры по комплектующим ведомостям. При обнаружении дефектов или некомплектности к сборке не приступать. Обратитесь к продавцу.
3. Во избежание порчи деталей, сборку необходимо производить вдвоем в горизонтальном положении на ровном полу, покрытом тканью или бумагой.

Таблица 1 Комплектующая ведомость на узлы и детали коллекции

### Спецификация на ЛДСП Белый 16мм

Поз.	Наименование	Длина	Ширина	Кол-во
15	Бок	1470	420,5	1
16	Дно	851	420,5	1
17	Крыша	851	420,5	1
18	Бок (РАДИУС)	717,5	420,5	1
19	Бок	701,5	420,5	1

### Спецификация на Плита ДВП Винтаж Оксид

Поз.	Наименование	Длина	Ширина	Кол-во
24	Задняя стенка	1498	302	1
25	Задняя стенка	1498	271	2
26	Дно ящика	428	356	1

### Спецификация на Соединительный профиль для ДВП\*\*\*

Поз.	Наименование	Длина	Ширина	Кол-во
30	Соединительный профиль для ДВП (2м.)	889		1
31	Соединительный профиль для ДВП (2м.)	561		1

### Спецификация на Стекло 5 мм

Поз.	Наименование	Длина	Ширина	Кол-во
27	Стеклополка 5мм	514	400	1

### Спецификация на ЛДСП Винтаж Оксид 16 мм

Поз.	Наименование	Длина	Ширина	Кол-во
1	Столешница	1470	420,5	1
2	Горизонт	522	410,5	1
3	Полка	521	411	1
4	Полка	521	401	1
5	Горизонт	280	410,5	1
6	Полка	279	401	1
7	Фасад (РАДИУС)	450	115	1
8	Бок	120,5	403,5	1
9	Распорка	522	86	1
10	Планка для соедин. боковин	403	86	1
11	Задняя панель ящика	398	80	1
12	Бок ящика	350,5	80	2
13	Планка	420,5	51	1
33	Фронтальная планка	134	92	1

### Спецификация на МДФ

Поз.	Наименование	Длина	Ширина	Кол-во
21	Фасад МДФ	716	543	1
22	Фасад МДФ	160	543	1
23	Фасад МДФ	160	543	1
32	Дверь МДФ	1498	299	1

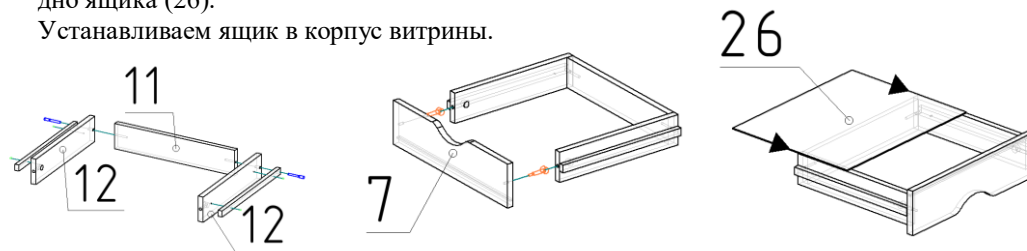
### Спецификация на Стекло 4мм

Поз.	Наименование	Длина	Ширина	Кол-во
28	Стекло фасад	492	519	1
29	Стекло бок	418	176	1

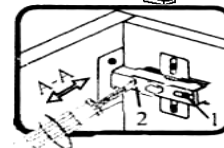
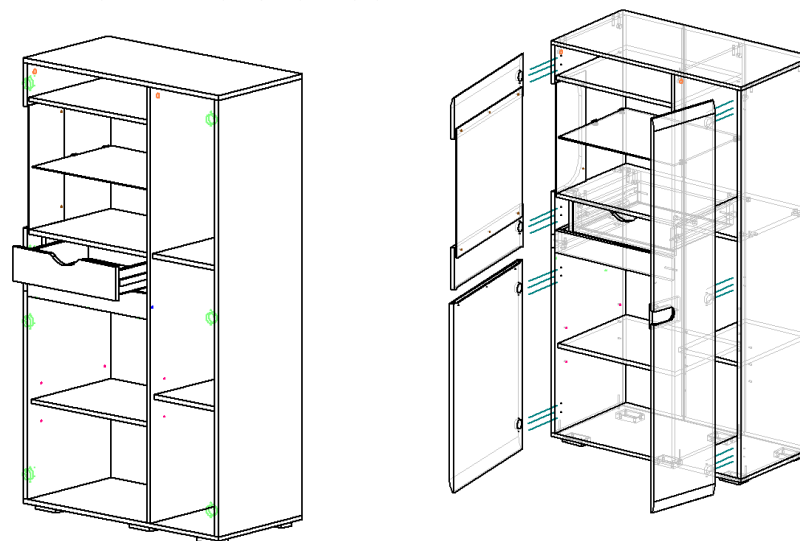
ГОСТ 1.8.5 При сверлении отверстий в стекле допускается наличие сколов на кромках отверстий с характерным размером не более 3 мм.

7. Собираем детали ящика (12,11) на евровинт 6,3\*50, устанавливаем фасад (7) при помощи эксцентриковой стяжки. После чего крепим гвоздями 1,2\*20 дно ящика (26).

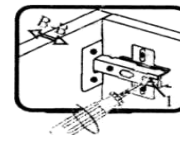
Устанавливаем ящик в корпус витрины.



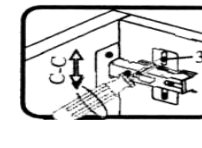
7. Навешиваем фасады на корпус шкафа при помощи саморезов 3,5\*16. После чего необходимо произвести регулировку фасадов.



Если фасад наклонен вправо или влево относительно вертикали корпуса, нужно выправить наклон фасада в направлении А-А винтом 2.



Если нижняя или верхняя часть фасада отстает от корпуса, нужно ослабить винт 1 и сдвинуть фасад в направлении В-В, а затем затянуть винт 1.



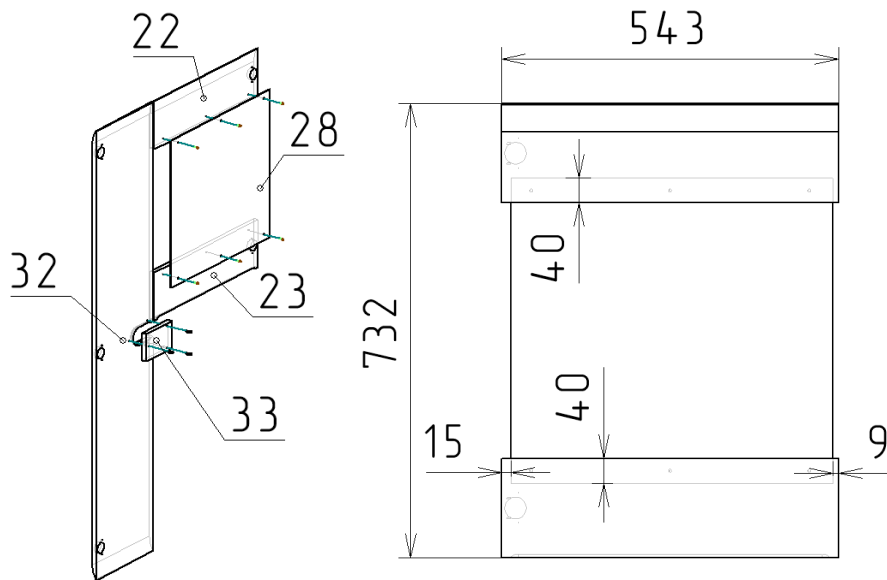
Если необходимо отрегулировать фасад по высоте, нужно ослабить винт 3, отрегулировать фасад в направлении С-С, а затем затянуть винт 3.

5. Сборка фасадов со стеклом:

-К фасадам МДФ (22,23) на саморез 3,5\*16 через прозрачную шайбу прикрутить стекло (28)

-Закрепить планку (33) при помощи саморезов 4,30 к фасаду МДФ (32)

-Саморезами 3,5\*16 установить мебельные петли на фасады.



6. Установить стекла (29) на боковины шкафа при помощи саморез 3,5\*16 через прозрачную шайбу. Далее установить полкодержатели в боковины шкафа.

Для стеклянных полок использовать полкодержатель с регулируемым фиксатором.

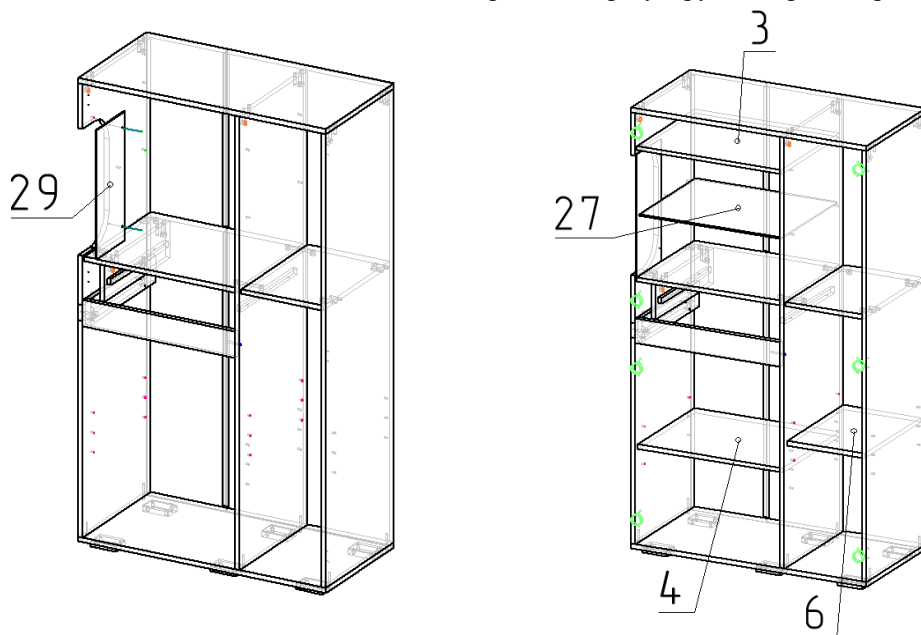


Таблица 2 Комплектовочная ведомость на фурнитуры

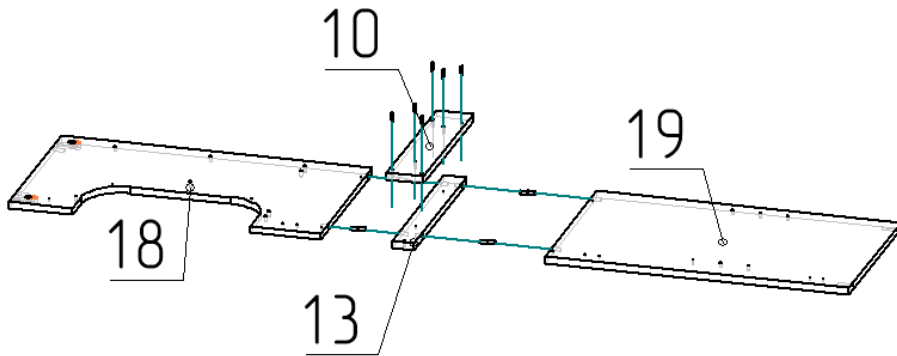
№	Наименование	Ед. изм.	Кол-во
1.	Гвозди стр. 1,2*20	шт	100
2.	Демпфер самоклеяка	шт	6
3.	Евровинт 6,3*50 цинк	шт	9
4.	Заглушка к евровинту	шт	9
5.	Заглушка под эксцентрик	шт	17
6.	Стяжка эксцентрик	шт	13
7.	Ключ под евровинт	шт	1
8.	Петля накладная с доводчиком	шт	7
9.	Опора (ножка прямоугольная) Н=023 D=020	шт	6
10.	Полкодержатель Г-образный малый, никель	шт	12
11.	Заглушка CF01 5мм ( для ДСП )	шт	16
12.	Саморез 3,5*16	шт	68
13.	Саморез 4*30	шт	9
14.	Шкант 30*8	шт	16
15.	Направляющие шариковые для ящиков 350мм	компл.	1
16.	Шайба под ручку прозрачная (4мм)	шт	8
17.	Стяжка (дюбель) двойная	шт	2
18.	Полкодержатель с рег.фиксатором никель	шт	4
19.	Паспорт изделия	шт	1

**Внешний вид фурнитуры на картинке может отличаться от внешнего вида фурнитуры, идущей в комплекте**

## Инструкция по сборке.

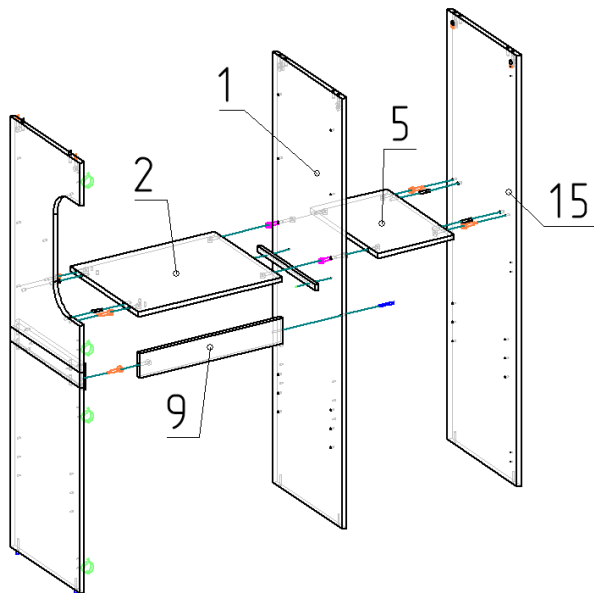
### 1. Собираем боковину витрины:

Детали (18,13,19) соединить между собой через шкант, после чего саморезами 4\*30 через планку (10) стянуть детали (18,13,19)

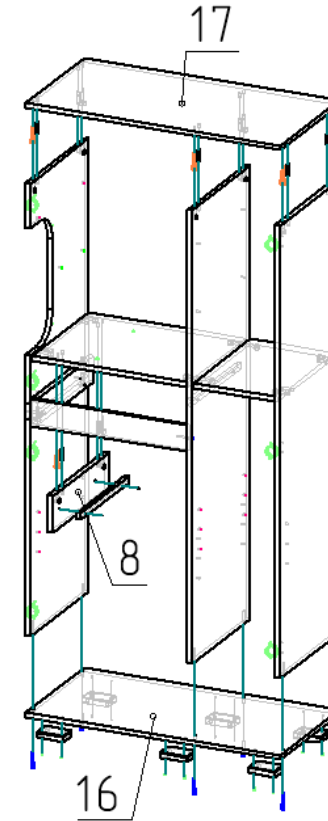


### 2. Сборка шкафа:

Закрепить горизонт (2) и распорную планку (9) к собранной боковине и стоевой (1) при помощи эксцентриковой стяжки со шкантом и евравинта 6,3\*50. При установке горизонта (2) и горизонта (5) к стоевой (1) необходимо использовать стяжку эксцентриковую двойную. Далее устанавливаем боковину (15) и крепим ее к горизонту (5) эксцентриковой стяжкой со шкантом.



3. На дно (16) установить опоры с помощью саморезов 3,5\*16. После чего установить дно к собранному каркасу шкафа с помощью евравинта 6,3\*50. Эксцентриковой стяжкой со шкантом притянуть крышу (17).



4. Проверяем диагональ и прибаваем задние стенки ДВП (25,24) гвоздями 1,2\*20., предварительно вставив в них соединительный профиль для ДВП (31,30)

